

# PREISLISTE

## VERPACKUNGSKATALOG 2022

PRICE-LIST . PACKAGING CATALOGUE 2022

gültig, valid  
01.01.-31.12.2022

### INHALTSVERZEICHNIS . CONTENT

		SEITE KATALOG page catalogue	SEITE PREISLISTE page price-list
	<b>1</b> <b>RUNDDOSEN</b> Round boxes	5 - 8	3 - 4
	<b>2</b> <b>RECHTECKDOSEN</b> Rectangular boxes	9 - 18	5 - 8
	<b>3</b> <b>MEMBRANDOSEN</b> Membrane boxes	19 - 22	8
	<b>4</b> <b>SORTIMENTSKÄSTEN</b> Assortment cases	23 - 39	9
	<b>5</b> <b>KOFFER + SCHAUMEINSÄTZE</b> Suitcases + Foam inlays <b>STRONG CASES</b> Strong + Waterproof cases	40 - 64 62 - 63	10 - 12
	<b>6</b> <b>TRANSPORT- + LAGERKÄSTEN</b> Tote boxes + Stocking boxes	65 - 68	12
	<b>7</b> <b>AUFBAUSCHRÄNKE</b> Drawer cabinets	69 - 78	13 - 14
	<b>8</b> <b>LEITFÄHIGE VERPACKUNGEN + SMD BOXES</b> Conductive boxes + SMD boxes	79 - 98	15 - 18
	<b>9</b> <b>DENTAL-BOXEN</b> Dental boxes <b>MEMBRANDOSEN + DENTALKOFFER</b> Membrane boxes + Dental cases	99 - 116 106 - 109	18 - 19
	<b>10</b> <b>EINLAGEN</b> • <b>SCHAUMSTOFFEINLAGEN</b> • <b>TIEFZIEHEINLAGEN</b> • <b>LEITFÄHIGE EINLAGEN</b> inlays   inserts Foam inlays Vacuum-formed inserts Conductive vacuum-formed inserts	117 - 135 118 - 119 120 - 135 134 - 135	19
	<b>VERKAUFSTEAM 2022</b>		Rückseite

## HINWEISE ZU BESTELLANGABEN

<b>Material</b>   <i>material</i>	1 = Polystyrol (PS)   <i>Polystyrol (PS)</i> 2 = SB 3 = SAN 4 = Lysin/Styrolux 5 = PE (Polyäthylen)   <i>Polyethylene (PE)</i> 6 = Liastat (leitfähig / antistatisch)	7 = PVC   <i>Polyvinylchloride (PVC)</i> 8 = PMMA   Plexiglas 9 = PP (Polypropylen)   <i>Polypropylene (PP)</i> 10 = ABS 11 = Dissipatives ABS 12 = PC (Polycarbonat)   <i>Polycarbonate (PC)</i>	13 = PPC 14 = PET 15 = PU (Polyurethan)   <i>Polyurethane (PU)</i> 16 = Metall 17 = Diverses
<b>Farben</b>   <i>colours</i>	1 = glasklar   <i>crystal clear</i> 2 = weiß   <i>white</i> 3 = achatgrau   <i>agate grey</i> 4 = gelb   <i>yellow</i> 5 = orange   <i>orange</i> 6 = rot   <i>red</i> 7 = grün   <i>green</i> 8 = blau   <i>blue</i> 9 = grau   <i>grey</i>	10 = schwarz   <i>black</i> 11 = natur, milchig   <i>natural, milky</i> 12 = braun   <i>brown</i> 13 = beige   <i>beige</i> 14 = rauchglas   <i>tinted glass</i> 15 = anthrazit   <i>anthracite</i> 16 = pink   <i>pink</i> 17 = mint   <i>mint</i> 18 = elfenbein   <i>ivory</i>	19 = lila   <i>mauve</i> 21 = gras-grün   <i>grass-green</i> 22 = moos-grün   <i>moss-green</i> 23 = bordeaux-rot   <i>bordeaux-red</i> 24 = bunt   <i>multi-coloured</i> 25 = silber   <i>silver</i> 26 = diverse   <i>various</i>
	Bei allen Artikeln, die nur die Grund-Nr. haben, ist die Farbe glasklar bzw. wie abgebildet. <i>All articles with basic number only are crystal-clear or like shown.</i>		

Material-tabelle	Nr.	Abkürzung	Bezeichnung	Transparenz	Dauer-Gebrauchstemperatur in °C	lebensmittel-echt	öl-beständig	elektrischer Oberflächen-widerstand	sonstige Eigenschaften
	1	PS	Polystyrol	glasklar	-10 bis +80	ja	nein	>10 <sup>13</sup>	
2	SB	Styrol-Butadien-Copolimerisat	opak	-20 bis +80	ja	nein	>10 <sup>13</sup>		
3	SAN	Styrol-Acrylnitril-Copolimerisat	glasklar	-20 bis +85	ja	nein	10 <sup>13</sup>		
4	Lysin	Lysin/Styrolux	milchig opak	-10 bis +80	ja	nein	>10 <sup>13</sup>		
5	PE	Polyäthylen	opak	-50 bis +80	ja	ja	>10 <sup>13</sup>	säurebeständig	
6	Liastat	elektrisch leitfähig	schwarz	-10 bis +80	nein	nein	>10 <sup>13</sup>		
7	PVC	Poly-Vinyl-Chlorid	glasklar	-5 bis +70	nein	nein	10 <sup>13</sup>	säurebeständig	
8	PMMA	Polymethylmethacrylat	glasklar	-40 bis +85	ja	nein	>10 <sup>13</sup>		
9	PP	Polypropylen	milchig opak	-10 bis +100	ja	ja	>10 <sup>13</sup>	säurebeständig	
10	ABS	Acrylnitril-Butadien-Styrol	opak	-40 bis +85	ja	ja	>10 <sup>13</sup>		
11	DISS	Dissipativ-ABS	opak	-40 bis +85	ja	ja	>10 <sup>9</sup>		
12	PC	Polycarbonat	transparent	-150 bis +130	ja	ja	>10 <sup>15</sup>	Beständig gegen verdünnte Säuren	
13	PPC	Polypropylen-Copolymer	milchig opak	-10 bis +120	ja	ja	>10 <sup>13</sup>	säurebeständig	
14	PET	Polyethylenterephthalat	transparent	-20 bis +110	ja	ja	>10 <sup>16</sup>	Beständig gegen verdünnte Säuren	

### Verpackungseinheit

VE abgekürzt = Mindestmenge pro Artikel

### Preiseinheit

PE abgekürzt: 1 = 1 Stück  
3 = 100 Stück

### Mindestmengen

N = nein, keine Mindestmenge  
1 VE = 1 x Verpackungseinheit  
(siehe Menge in der Spalte VE)

A = bitte zunächst anfragen

### Lieferzeit

meistens ab Lager oder aus laufender Fertigung

## ALLGEMEINE GESCHÄFTSBEDINGUNGEN (Auszug)

### Preise

in EUR

### Mindestauftragswert

EUR 100,-

### Preisstellung

ab Werk **einschließlich Verpackung** + die gesetzlich vorgeschriebene Mehrwertsteuer

### Zuschläge

#### für Kleinmengen / Anbruch (VE)

unter **EUR 100,-** Warenwert zuzüglich **20 %** Kleinmengenzuschlag  
Anbruchkosten: Unsere Preise gelten für die Abnahme von ganzen Verpackungseinheiten (VE) pro Artikel, Bei Bestellungen davon abweichender Mengen fallen folgende Anbruchkosten an: **EUR 30,-** pro Artikel / Verpackungseinheit (VE)

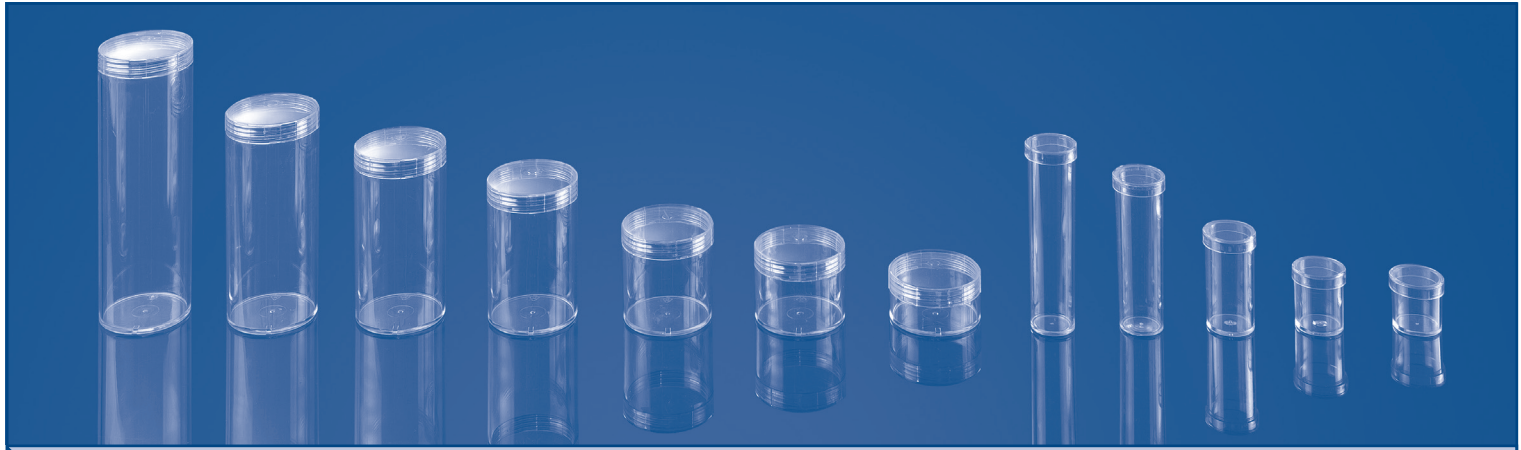
### Zahlungsbedingungen

innerhalb von 14 Tagen 2 % Skonto, innerhalb von 30 Tagen netto Kasse

### Musterabrechnung

nach Vereinbarung

Die vollständigen Geschäftsbedingungen finden Sie im Internet unter: [www.liceфа.de](http://www.liceфа.de).



Seite Katalog **6**

Runddosen glasklar

Katalog 2022

Artikel-Nummer	PE	Preis EUR	VE/ Karton	Artikel-Nummer	PE	Preis EUR	VE/ Karton	Artikel-Nummer	PE	Preis EUR	VE/ Karton
<b>Dosen ohne Artikelzusatz-Nr. für Material und Farbe = Polystyrol glasklar</b>											
V1 - 1	3	23,90	500	V1 - 45	3	88,88	140	V2 - 37	3	186,26	78
V1 - 2	3	47,64	500	V1 - 46	3	58,68	150	V2 - 38	3	194,44	80
V1 - 3	3	10,73	500	V1 - 47	3	65,06	150	V2 - 39	3	212,69	64
V1 - 4	3	20,94	500	V1 - 48	3	69,82	150	V2 - 40	3	172,15	228
V1 - 5	3	45,20	500	V1 - 49	3	99,48	100	V2 - 41	3	165,42	143
V1 - 6	3	48,47	500	V1 - 50	3	99,48	100	V2 - 42	3	224,87	99
V1 - 7	3	44,78	500	V1 - 51	3	328,60	300	V2 - 43	3	403,08	33
V1 - 8	3	31,97	500	V1 - 52	3	585,02	200	V2 - 44	3	49,37	1000
V1 - 9	3	31,97	500	V1 - 53	3	665,73	100	V2 - 45	3	64,10	1000
V1 - 10	3	35,43	500	V1 - 58	3	14,76	1000	V2 - 46	3	75,05	500
V1 - 11	3	18,77	500	V1 - 59	3	13,75	1000	V2 - 48	3	88,55	350
V1 - 12	3	23,38	500	V1 - 60	3	35,49	500	V2 - 49	3	94,05	416
V1 - 13	3	34,12	500	V1 - 61	3	34,12	360	V2 - 50	3	103,11	312
V1 - 14	3	36,42	500	V1 - 62	3	44,94	300	V2 - 51	3	50,21	1000
V1 - 15	3	41,48	500	V2 - 1	3	13,29	1000	V2 - 52	3	55,59	400
V1 - 16	3	27,91	500	V2 - 2	3	20,64	1000	V2 - 53	3	75,85	496
V1 - 17	3	19,87	500	V2 - 3	3	20,63	2000	V2 - 54	3	118,75	195
V1 - 18	3	23,06	500	V2 - 7	3	15,49	2000	V2 - 64	3	38,67	1000
V1 - 19	3	20,42	500	V2 - 8	3	65,47	1000	V2 - 66	3	16,86	2000
V1 - 20	3	15,34	500	V2 - 9	3	34,97	2000	V2 - 73	3	145,54	429
V1 - 21	3	23,95	500	V2 - 10	3	37,19	1500	V2 - 75	3	30,66	1500
V1 - 22	3	56,30	250	V2 - 11	3	35,76	1000	V2 - 79	3	101,14	315
V1 - 24	3	40,89	300	V2 - 12	3	38,52	1000	V2 - 80	3	112,97	360
V1 - 25	3	45,02	200	V2 - 13	3	20,35	2500	V2 - 81	3	159,09	216
V1 - 26	3	68,33	100	V2 - 14	3	24,46	1500	V2 - 83	3	72,55	456
V1 - 27	3	23,63	500	V2 - 15	3	47,36	1500				
V1 - 28	3	19,45	500	V2 - 18	3	32,98	1500				
V1 - 29	3	24,58	500	V2 - 19	3	32,55	1500				
V1 - 30	3	27,91	280	V2 - 22	3	77,38	420				
V1 - 32	3	21,89	400	V2 - 24	3	41,38	1000				
V1 - 33	3	42,99	360	V2 - 25	3	39,29	1000				
V1 - 34	3	50,54	200	V2 - 26	3	42,86	1000				
V1 - 35	3	57,48	200	V2 - 27	3	30,99	1000				
V1 - 36	3	44,58	300	V2 - 28	3	80,71	280				
V1 - 37	3	55,90	300	V2 - 29	3	38,55	1056				
V1 - 38	3	52,41	210	V2 - 30	3	88,28	405				
V1 - 39	3	73,11	250	V2 - 31	3	70,17	595				
V1 - 40	3	47,80	280	V2 - 32	3	78,22	455				
V1 - 41	3	111,71	280	V2 - 33	3	86,47	420				
V1 - 42	3	67,28	180	V2 - 35	3	165,87	243				
V1 - 44	3	77,47	140	V2 - 36	3	110,64	140				

Seite Katalog **7**

Runddosen mit Schraubdeckel

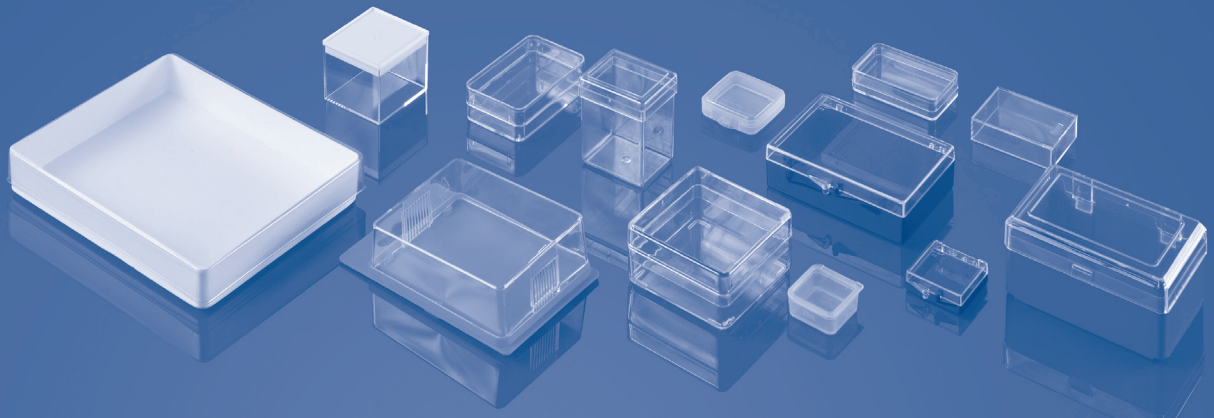
Katalog 2022

<b>Alle Dosen aus Polypropylen, Unterteil weiß, Deckel weiß, farbiger Deckel + 0,99 EUR pro 100 Stck. Farbaufschlag</b>														
Artikel-nummer	PE	bis 1000 Stck.	ab 1000 Stck.	VE/ Karton	Artikel-nummer	PE	bis 1000 Stck.	ab 1000 Stck.	VE/ Karton	Artikel-nummer	PE	bis 1000 Stck.	ab 1000 Stck.	VE/ Karton
V2 - 101	3	41,42	37,91		V2 - 108	3	71,35	68,70		V2 - 115	3	134,24	131,63	
V2 - 101Z	3	51,63	48,47		V2 - 108Z	3	85,43	82,83		V2 - 115Z	3	158,59	152,60	
V2 - 102	3	44,98	41,42		V2 - 109	3	88,15	82,83		V2 - 116	3	143,59	136,53	
V2 - 102Z	3	54,66	52,87		V2 - 109Z	3	107,48	103,11		V2 - 116Z	3	171,82	163,02	
V2 - 103	3	59,11	54,66		V2 - 110	3	72,24	67,89		V2 - 117	3	170,39	167,07	
V2 - 103Z	3	69,62	66,10		V2 - 110Z	3	88,15	83,69		V2 - 117Z	3	188,92	187,93	
V2 - 104	3	61,61	57,29		V2 - 111	3	81,05	77,55		V2 - 118	3	76,10	72,97	
V2 - 104Z	3	72,24	67,89		V2 - 111Z	3	96,05	92,51		V2 - 118Z	3	86,26	84,65	
V2 - 105	3	63,43	59,90		V2 - 112	3	89,82	85,43		Meßlöffel				
V2 - 105Z	3	77,55	74,91		V2 - 112Z	3	113,58	108,05		7 ml	3	11,50	11,16	
V2 - 106	3	66,10	63,43		V2 - 113	3	105,75	100,46		10 ml	3	12,20	11,74	
V2 - 106Z	3	80,19	78,42		V2 - 113Z	3	125,97	120,71		15 ml	3	12,33	11,88	
V2 - 107	3	67,89	66,10		V2 - 114	3	118,36	116,14		25 ml	3	13,14	12,64	
V2 - 107Z	3	82,83	80,19		V2 - 114Z	3	135,71	133,45						

Preise in EUR per 100 Stck. (PE = 3), gültig für Mindestmenge 500 Stck.; ab 2500 Stck. bitte gesondert anfragen! Weitere Längen auf Anfrage.

Table with columns: Längen (50 mm, 51-150 mm, 151-250 mm, 251-350 mm, 351-450 mm) and Mengen von (4,7/5,3 to 51,0/53,0). Rows list various rod specifications and prices.

Table with columns: Artikel-Nummer, PE, Preis EUR, VE. Lists various sleeve specifications (RBH, RUH, TH) and prices.



Seite Katalog **10-12** Rechteckdosen Katalog 2022

Artikel- Nummer	PE	Preis EUR	VE/ Karton	Artikel- Nummer	PE	Preis EUR	VE/ Karton	Artikel- Nummer	PE	Preis EUR	VE/ Karton	Artikel- Nummer	PE	Preis EUR	VE/ Karton
<b>Dosen ohne Artikelzusatz-Nr. für Material und Farbe = Polystyrol glasklar</b>															
V3 - 1	3	44,43	250	V3 - 68	3	72,87	90	V4 - 49	3	32,22	1000	V4 - 145	3	393,56	92
V3 - 2	3	33,27	100	V3 - 69	3	93,56	114	V4 - 50	3	61,96	564	V4 - 146	3	104,58	242
V3 - 3	3	13,88	1000	V3 - 70	3	96,90	200	V4 - 53	3	25,79	1500	V4 - 147	3	74,15	456
V3 - 4 - A	3	16,65	1000	V3 - 71	3	217,65	154	V4 - 55	3	29,66	1000	V7 - 1/1	3	149,01	50
V3 - 5	3	35,31	400	V3 - 72	3	63,32	90	V4 - 56	3	35,33	1000	V8 - 18	1	1,33	90
V3 - 6	3	15,99	1000	V3 - 73	3	91,35	104	V4 - 57	3	80,37	470	LAB - BOX1	1	1,05	100
V3 - 7	3	110,50	100	V3 - 74	3	91,06	200	V4 - 58	3	109,40	210	LAB - BOX2	1	1,19	100
V3 - 8	3	22,32	500	V3 - 75	3	247,55	88	V4 - 59	3	80,37	300	LAB - BOX3	1	1,76	50
V3 - 9	3	83,17	210	V3 - 76	3	162,31	500	V4 - 61	3	73,63	420	LAB - BOX4	1	3,84	24
V3 - 10	3	22,15	500	V3 - 77	3	153,64	25	V4 - 62	3	105,91	290	LAB - BOX5	1	7,94	10
V3 - 11	3	21,93	500	V3 - 80	3	515,93		V4 - 63	3	139,93	180	LAB - BOX6	1	14,62	4
V3 - 12	3	21,23	500	V3 - 81	3	183,53	200	V4 - 66	3	80,10	300	2427592	3	58,89	1000
V3 - 13	3	25,67	500	V3 - 82	3	273,16	200	V4 - 68	3	59,88	1020	2427598	3	44,87	1000
V3 - 15	3	69,82	100	V3 - 83	3	376,21	30	V4 - 69	3	109,14	200	2427601	3	61,04	486
V3 - 16	3	31,12	540	V3 - 84	3	328,60	200	V4 - 70	3	78,70	390	2427604	3	69,31	392
V3 - 17	3	34,38	540	V3 - 85	3	183,53	300	V4 - 72	3	96,73	468	2449795	3	9,45	A
V3 - 18	3	21,66	500	V3 - 86	3	430,04	25	V4 - 73	3	98,05	390				
V3 - 19	3	22,75	500	V3 - 87	3	1037,06	100	V4 - 77	3	160,22	200				
V3 - 20	3	47,80	300	V3 - 88	3	256,11	300	V4 - 78	3	140,16	243				
V3 - 21	3	19,06	500	V3 - 89	3	204,84	300	V4 - 79	3	177,94	140				
V3 - 22	3	83,87	200	V3 - 91	3	529,20	100	V4 - 80	3	110,73	189				
V3 - 23	3	46,11	200	V3 - 92	3	494,53	20	V4 - 81	3	337,86	132				
V3 - 24	3	35,43	200	V3 - 93	3	499,31	100	V4 - 86	3	299,52	56				
V3 - 26	3	18,25	550	V3 - 94	3	635,91	100	V4 - 87	3	418,43	42				
V3 - 27	3	30,52	200	V3 - 95	3	529,20	100	V4 - 88	3	597,17	51				
V3 - 28	3	38,47	200	V3 - 98	3	537,45	12	V4 - 89	3	69,36	440				
V3 - 29	3	39,37	200	V3 - 99	3	635,91	100	V4 - 90	3	229,94	64				
V3 - 30	3	31,97	450	V3 - 100	3	2206,40	100	V4 - 90SCH	3	319,04	60				
V3 - 31	3	47,33	180	V3 - 103	3	405,42	100	V4 - 91	3	257,76	180				
V3 - 32	3	69,82	200	V3 - 104	3	251,82	300	V4 - 92	3	253,97	117				
V3 - 33	3	96,74	230	V3 - 105	3	83,20	200	V4 - 93	3	100,51	465				
V3 - 34	3	113,88	160	V4 - 2	3	12,64	2500	V4 - 94	3	199,33	196				
V3 - 35	3	130,61	140	V4 - 3	3	19,17	2000	V4 - 95	3	170,61	162				
V3 - 36	3	113,25	270	V4 - 4	3	15,17	2000	V4 - 96	3	339,55	66				
V3 - 37	3	54,72	280	V4 - 6	3	12,27	3000	V4 - 100	3	240,72	180				
V3 - 39	3	45,96	300	V4 - 7	3	28,26	3000	V4 - 101	3	259,60	123				
V3 - 40	3	53,78	300	V4 - 9	3	15,10	2000	V4 - 102	3	309,69	72				
V3 - 41	3	30,78	250	V4 - 11	3	17,59	1000	V4 - 103	3	376,58	58				
V3 - 42	3	47,33	150	V4 - 12	3	22,85	3000	V4 - 104	3	479,36	24				
V3 - 43	3	171,98	110	V4 - 15	3	21,48	1000	V4 - 105	3	389,31	125				
V3 - 44	3	54,72	220	V4 - 16	3	23,67	2000	V4 - 106	3	554,30	32				
V3 - 45	3	75,24	140	V4 - 19	3	17,82	2500	V4 - 107	3	1108,19	84				
V3 - 46	3	84,30	140	V4 - 20	3	18,94	2500	V4 - 108	3	1027,69	10				
V3 - 47	3	74,13	140	V4 - 21	3	23,53	2000	V4 - 109	3	1073,89	10				
V3 - 48	3	211,77	100	V4 - 22	3	35,36	1000	V4 - 110	3	1052,86	25				
V3 - 49	3	55,20	200	V4 - 23	3	41,67	1000	V4 - 111	3	1299,16	28				
V3 - 50	3	60,18	200	V4 - 24	3	43,68	1000	V4 - 113	3	18,17	1000				
V3 - 51	3	61,78	200	V4 - 25	3	62,69	120	V4 - 114	3	134,01	378				
V3 - 52	3	138,61		V4 - 26	3	61,04	624	V4 - 116	3	59,60	182				
V3 - 53	3	35,43	200	V4 - 27	3	63,28	528	V4 - 117	3	106,23	432				
V3 - 54	3	88,88	140	V4 - 28	3	63,75	432	V4 - 125SCH+B+H	3	108,74	160				
V3 - 55	3	44,43	160	V4 - 30	3	72,89	630	V4 - 126SCH+B+H	3	118,33	120				
V3 - 56	3	52,41	280	V4 - 31	3	74,49	420	V4 - 131	3	134,11	105				
V3 - 57	3	51,63	300	V4 - 34	3	30,31	1500	V4 - 132	3	145,56	220				
V3 - 58	3	98,86	207	V4 - 35	3	30,31	1500	V4 - 133	3	123,25	324				
V3 - 59	3	52,69	150	V4 - 37A	3	29,00	3000	V4 - 134	3	128,13	243				
V3 - 60	3	62,11	60	V4 - 37W	3	64,63	2500	V4 - 135	3	148,84	162				
V3 - 61	3	101,02		V4 - 39	3	26,34	1000	V4 - 137	3	384,14	48				
V3 - 64	3	89,19	200	V4 - 43	3	46,35	648	V4 - 139	3	310,18	63				
V3 - 65	3	320,05	216	V4 - 46	3	57,76	800	V4 - 140	3	324,93	50				
V3 - 66	3	51,24	153	V4 - 47	3	77,88	336	V4 - 143	3	588,42	20				
V3 - 67	3	91,35	100	V4 - 48	3	57,37	1000	V4 - 144	3	366,64	109				



**Seite Katalog 15 Masken- und Hygiene-Box Katalog 2022**

Artikel-Nummer	PE	Preis EUR	VE	Artikel-Nummer	PE	Preis EUR	VE	Artikel-Nummer	PE	Preis EUR	VE
8900161	1	3,28	54	8900162	1	3,28	54				

**Seite Katalog 15 Mehrweg-Versandboxen aus PP Katalog 2022**

V20 - 1	3	17,93	1500	V20 - 21	3	649,43	40	V20 - 72	3	27,72	1000
V20 - 2	3	23,03	1000	V20 - 22	3	655,38	28	V20 - 73	3	36,27	650
V20 - 3	3	23,03	1000	V20 - 23	3	701,96	35	V20 - 74	3	75,25	180
V20 - 4	3	37,82	750	V20 - 24	3	18,95	1000	V20 - 75	3	63,27	250
V20 - 5	3	39,27	730	V20 - 25	3	451,97	80	V20 - 76	3	162,65	60
V20 - 6	3	56,29	350	V20 - 26	3	475,09	50	V20 - 77	3	131,88	90
V20 - 7	3	56,30	250	V20 - 27	3	500,93	60	V20 - 200	3	14,01	1000
V20 - 8	3	61,49	300	V20 - 28	3	517,23	40	V20 - 201	3	23,25	400
V20 - 9	3	113,00	300	V20 - 40	3	50,59	450	V20 - 202	3	42,26	470
V20 - 10	3	115,24	200	V20 - 41	3	52,19	300	V20 - 203	3	55,82	340
V20 - 11	3	123,79	250	V20 - 42	3	56,42	400	V20 - 204	3	70,49	172
V20 - 12	3	132,31	110	V20 - 43	3	62,85	330	V20 - 205	3	111,75	88
V20 - 13	3	226,18	120	V20 - 50	3	31,52	600	V20 - 300	1	2,64	54
V20 - 14	3	234,72	90	V20 - 51	3	73,24	225				
V20 - 15	3	260,35	100	V20 - 52	3	88,83	400				
V20 - 16	3	281,69	70	V20 - 53	3	93,55	250				
V20 - 17	3	174,11	180	V20 - 54	3	96,83	150				
V20 - 18	3	183,53	120	V20 - 55	3	109,40	150				
V20 - 19	3	187,79	150	V20 - 70	3	21,59	1200				
V20 - 20	3	204,43	130	V20 - 71	3	36,16	500				

**Seite Katalog 15 Gel-Boxen Katalog 2022**

8520126	1	3,44	200	8520127	1	5,11	224	8520128	1	6,30	170
---------	---	------	-----	---------	---	------	-----	---------	---	------	-----

**Seite Katalog 16 Gefrierdosen Katalog 2022**

V6 - 21	3	154,75	90	V6 - 22	3	158,28	80				
V6 - 21 - 9 - 9 - 11 - 11	3	170,88	90	V6 - 22 - 9 - 9 - 11 - 11	3	A	80				

**Seite Katalog 16 Dosen mit Facheinteilungen Katalog 2022**

V6 - 4	3	28,42	250	V6 - 10	3	144,11	50	V6 - 15/2	3	59,61	224
V6 - 5	3	51,63	250	V6 - 11	3	39,74	200	V6 - 16	3	106,13	140
V6 - 6	3	64,40	220	V6 - 13	3	41,94	200	V6 - 16/2	3	59,61	224
V6 - 7	3	73,11	150	V6 - 14	3	106,13	140	V6 - 17	3	301,13	100
V6 - 8	3	58,98	160	V6 - 14/2	3	59,61	209	V6 - 18	3	180,58	100
V6 - 9	3	77,37	160	V6 - 15	3	106,13	140	V6 - 21	3	154,75	90

**Seite Katalog 17 Einsätze / Flachbehälter Katalog 2022**

309 *	1	0,75		V7-2/9	1	0,84	50	V7-9/1	1	1,79	50
A1 - 3/15 grau *	1	2,10		V7-3/1	1	1,67	50	V7-9/9	1	1,03	50
A1 - 3/19 grau *	1	1,75		V7-3/9	1	0,91	50	V7-10/1	1	1,79	50
A1 - 3/29 *	1	3,06		V7-7/1	1	1,70	50	V7-10/9	1	1,03	50
A1 - 3 SMD *	1	81,81		V7-7/9	1	0,95	50	V7-11/1	1	1,79	50
V7-1/1	1	1,48	50	V7-8/1	1	1,79	50	V7-11/9	1	1,06	50
V7-1/9	1	0,75	50	V7-8/9	1	1,03	50	V7-12/9	1	1,70	50
V7-2/1	1	1,56	50								

\* Preis-Beispiel (ohne Einsätze) 1 Kombischrank A 1 - 3; 6-fach mit Schieber 17,37 EUR per Stck.

**Seite Katalog 18 Schalen für Wandputzmuster Katalog 2022**

Artikel-Nummer	PE	Preis EUR			VE	Artikel-Nummer	PE	Preis EUR			VE	Artikel-Nummer	PE	Preis EUR			VE
		1000	5000	10000				1000	5000	10000				1000	5000	10000	
51/37/5	3	14,63	12,85	10,03	166/133/15	3	65,72	55,95	46,11								
66/41/3	3	23,90	14,52	12,84	169/135/8	3	55,51	47,43	35,31								
77/46/6	3	14,80	13,05	10,45	182/107/15	3	65,72	55,95	46,11								
82/52/5	3	26,43	17,05	15,34	184/76/5	3	63,16	53,78	44,43								
101/74/5	3	24,38	21,78	17,40	186/110/7	3	47,80	40,57	33,63								
101/74/8	3	24,38	21,78	17,40	203/143/11	3	92,28	83,58	66,14								
120/80/9	3	26,94	24,38	19,18	296/232/14	3	182,79	169,77	135,81								

PE (= Preiseinheit): 1 = 1 Stück / 3 = 100 Stück

Seite Katalog **18**

Präsentationsboxen

Katalog 2022

Artikel-Nummer	PE	Preis EUR	VE	Artikel-Nummer	PE	Preis EUR	VE	Artikel-Nummer	PE	Preis EUR	VE
2449494	1	7,17	36	2449496	1	7,50	35	2449498	1	12,02	14
2449495	1	6,71	35	2449497	1	7,59	30				

Seite Katalog **18**

Glasklare Stapeldosen

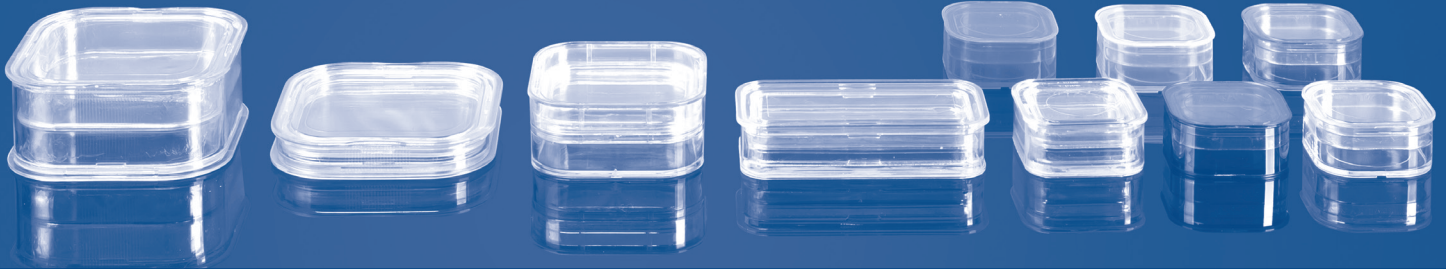
Katalog 2022

LAB-BOX 1	PE	Preis EUR	VE	LAB-BOX 3	PE	Preis EUR	VE	LAB-BOX 5	PE	Preis EUR	VE
LAB-BOX 2	1	1,05	100	LAB-BOX 4	1	1,76	50	LAB-BOX 6	1	7,94	10
	1	1,19	100		1	3,84	24		1	14,62	4

Seite Katalog **20-22**

Membrandosen

Katalog 2022



Seite Katalog **20+21**

Kleine Membrandosen

Katalog 2022

8520006	1	5,17	20	8520063	1	0,67	200	8520069	1	3,61	40
8520007	1	8,41	12	8520064	1	0,84	200	8520122	1	2,83	100
8520008	1	9,02	12	8520065	1	0,84	200	8520123	1	2,83	100
8520009	1	5,79	20	8520066	1	3,53	40	8520124	1	2,83	100
8520061	1	0,73	200	8520067	1	3,68	40	8520125	1	7,05	15
8520062	1	1,78	100	8520068	1	5,63	25	8520138	1	6,14	16

Seite Katalog **20+21**

Mittlere Membrandosen

Katalog 2022

8520070	1	5,70	25	8520074	1	7,28	18	8520091	1	8,23	15
8520071	1	6,65	20	8520075	1	9,96	14	8520133	1	8,32	12
8520072	1	7,96	16	8520076	1	12,98	10				
8520073	1	9,18	14	8520077	1	14,25	10				

Seite Katalog **20+21**

Große Membrandosen

Katalog 2022

8520078	1	5,93	25	8520086	1	15,83	8	8520134	1	9,29	12
8520079	1	14,25	10	8520087	1	22,74	6	8520135	1	11,85	10
8520080	1	16,47	8	8520088	1	20,58	8	8520136	1	13,13	10
8520081	1	12,05	12	8520089	1	18,37	8	8520137	1	15,37	8
8520082	1	15,98	8	8520090	1	27,09	5	8520139	1	8,93	12
8520083	1	8,09	16	8520092	1	6,65	20	8520140	1	32,76	4
8520084	1	17,14	8	8520129	1	19,14	6				
8520085	1	23,75	6	8520130	1	22,32	6				



Seite Katalog <b>24-26</b>				Sortimentskasten SOK 108				Katalog 2022			
Artikel-Nummer	PE	Preis EUR	VE	Artikel-Nummer	PE	Preis EUR	VE	Artikel-Nummer	PE	Preis EUR	VE
8120297	1	2,52	50	<b>Tiefzieheinlagen:</b>				<b>Spritzgusseinlagen:</b>			
8120299	1	2,52	50	2448390	1	1,70	1	V7-1/9	1	0,75	50
8120301	1	2,52	50	2448391	1	1,70	1	V7-2/9	1	0,84	50
8120303	1	2,52	50	2448392	1	1,70	1	V7-3/9	1	0,91	50
8120305	1	2,52	50	2448788	1	2,14	1	V7-7/9	1	0,95	50
8120307	1	2,52	50	2448789	1	2,14	1	V7-9/9	1	1,03	50
8120309	1	3,05	50	2448790	1	2,14	1	V7-10/9	1	1,03	50
8120311	1	3,05	50	2448791	1	2,14	1	V7-11/9	1	1,07	50
8120313	1	3,05	50					V7-12/9	1	1,70	50
8120315	1	3,05	50								
8120317	1	3,05	50								
8120319	1	3,05	50								
8120321	1	3,76	25								
8120322	1	3,76	25								
8120323	1	3,76	25								
8120368	1	3,05	50								

Seite Katalog <b>28-31</b>				Sortimentskasten SOK 166				Katalog 2022			
8120336	1	5,45	20	8120351	1	6,16	10	<b>Tiefzieheinlagen:</b>			
8120337	1	5,45	20	8120352	1	6,16	10	2448792	1	3,19	1
8120338	1	5,45	20	8120353	1	6,16	10	2448793	1	3,19	1
8120339	1	5,45	20	8120355	1	6,85	10	2448794	1	3,19	1
8120340	1	5,45	20	8120356	1	6,85	10	2448795	1	3,19	1
8120341	1	5,45	20	8120357	1	6,85	10	2448796	1	4,28	1
8120348	1	6,16	10	8960004	1	19,35	5	2448797	1	4,28	1
8120349	1	6,16	10	8960006	1	21,09	10	2448798	1	4,28	1
8120350	1	6,16	10								

Seite Katalog <b>34-35</b>				Sortimentskasten SOK 295				Katalog 2022			
8120382	1	3,75	20	2500104	1	4,25	1	2500114 ESD	1	5,39	1
8120383 ESD	1	7,15	20	2500106	1	4,25	1	2500115 ESD	1	5,39	1
8120385	1	4,59	10	2500107	1	4,25	1	2500128 ESD	1	6,55	1
8120386	1	5,97	10	2500108	1	4,25	1	2500130 ESD	1	6,55	1
8129024 ESD	1	7,93	10	2500109	1	3,19	1	2500131 ESD	1	6,55	1
2449568	1	3,26	10	2500110	1	3,19	1				
2500101	1	4,25	1	2500111	1	3,19	1				
2500102	1	4,25	1	2500112	1	3,19	1				
2500103	1	4,25	1	2500113	1	3,19	1				

Seite Katalog <b>36-37</b>				Sortimentskasten SOK 210				Katalog 2022			
8120389	1	4,28	25	8120395	1	7,76	5	8129053	1	5,15	25
8120390	1	4,28	25	8129047	1	4,39	25	8129054	1	6,22	10
8120391	1	4,28	25	8129048	1	4,39	25	8129055	1	6,22	10
8120392	1	6,13	15	8129049	1	4,39	25				
8120393	1	6,13	15	8129051	1	5,15	25				
8120394	1	7,76	5	8129052	1	5,15	25				

Seite Katalog <b>38</b>				Sortimentskasten V8-12				Katalog 2022			
2428448	1	5,59	10	<b>Tiefzieheinlagen:</b>				2423199	1	4,25	1
2447026	1	3,88	10	2423185	1	4,25	1	2423200	1	4,25	1
2448928	1	3,62	10	2423188	1	4,25	1				
2449784	1	4,14	10	2423189	1	2,36	1				
2449786	1	4,47	10	2423191	1	4,25	1				
2449787	1	4,62	10	2423194	1	4,25	1				

Seite Katalog <b>39</b>				Sonstige Sortimentskästen				Katalog 2022			
V8-1	1	0,69	100	V8-7	1	2,13	58	V8-15	1	2,69	A
V8-2	1	0,73	115	V8-7/Schaum	1	2,92	58	V8-17	1	0,76	A
V8-2/Schaum	1	1,27	115	V8-10 ST...	1	2,45	45	V9-14	1	2,16	75
V8-3	1	0,71	125	V8-10 SCH...	1	3,66	45	V9-14 SCH...	1	2,36	75
V8-4	1	0,83	160	V8-10 SCH+V	1	3,81	45	V20-30	1	3,03	80
V8-5	1	1,41	91	V8-11	1	2,24	A	V20-31	1	3,16	56
V8-5/Schaum	1	2,52	91	V8-13 SCH-2-1	1	3,06	28	V20-32	1	5,67	60
V8-6	1	1,44	100	V8-13 SCH-2-2	1	3,15	28	V20-33	1	8,55	72

Seite Katalog **40 + 59**

## White cases

## Katalog 2022

Artikel- Nummer	PE	Preis EUR						VE/ Karton	Artikel- Nummer	PE	Preis EUR						VE/ Karton
		1-49	50-99	100-499	500-999	1000+	1-49				50-99	100-499	500-999	1000+			
2430935	1	14,09	13,10	11,82	10,03	9,62	6	2431452	1	8,99	7,76	7,22	6,65	5,56	10		
2431427	1	5,17	4,82	4,41	4,18	3,32	25	2432141	1	11,56	10,59	9,29	7,27	6,83	12		
2431428	1	7,41	7,00	6,03	5,68	4,65	10	2432745	1	15,17	14,34	12,22	11,69	11,34	8		
2431429	1	9,31	8,00	7,48	6,96	5,77	10	2443382	1	4,24	3,81	3,53	3,29	3,09	25		
2431445	1	11,21	10,31	9,09	7,09	6,54	8	2443554	1	0,91	0,91	0,91	0,87	0,82	50		
2431449	1	6,09	5,41	5,04	4,65	3,56	33	2444574	1	9,78	8,43	7,85	7,29	6,04	12		

Seite Katalog **41**

## Red cases

## Katalog 2022

2449535	1	0,91	0,91	0,91	0,87	0,82	50	2449541	1	9,31	8,00	7,48	6,96	5,77	10
2449536	1	4,18	3,81	3,53	3,29	3,09	25	2449542	1	9,78	8,43	7,85	7,29	6,04	12
2449537	1	5,17	4,82	4,41	4,18	3,32	25	2449543	1	11,21	10,31	9,09	7,09	6,54	8
2449538	1	5,62	5,41	5,04	4,65	3,56	33	2449544	1	11,56	10,59	9,29	7,27	6,83	12
2449539	1	7,41	7,00	6,03	5,68	4,63	10	2449545	1	14,09	13,10	11,82	10,03	9,62	6
2449540	1	8,99	7,76	7,22	6,65	5,56	10	2449546	1	15,17	14,34	12,22	11,69	11,34	8

Seite Katalog **42**

## Hygiene-Boxen/-Koffer

## Katalog 2022

8900161	1	3,28	A	A	A	A	54								
8900162	1	3,28	A	A	A	A	54								

Seite Katalog **44 + 45**

## Koffer K 2000 MINI / K 2012

## Katalog 2022

K 2000 Mini	1	0,91	0,91	0,91	0,87	0,82	50	2443521	1	3,41	3,06	2,83	2,63	2,46	25
K 2000 Mini Dental	1	2,88	A	A	A	A	50	2443523	1	3,41	3,06	2,83	2,63	2,46	25
TE .. K-MINI	1	1,98	A	A	A	A		2443525	1	3,41	3,06	2,83	2,63	2,46	25
2443314	1	3,41	3,06	2,83	2,63	2,46	25	K 2012 Noppe *	1	2,27	A	A	A	A	
2443382	1	4,24	3,81	3,53	3,29	3,09	25	TE .. K 12	1	1,47	A	A	A	A	
2443383	1	5,77	5,33	4,90	4,48	4,27	25								

Seite Katalog **46 + 47**

## Koffer K 2009 / K 2005

## Katalog 2022

2429429	1	3,61	3,27	3,01	2,81	2,65	25	2424023	1	6,27	5,51	5,08	4,65	4,15	33
2429438	1	4,50	4,10	3,75	3,51	3,32	25	2424025	1	4,35	3,78	3,50	3,22	2,85	33
2429439	1	3,61	3,27	3,01	2,81	2,65	25	2424027	1	4,35	3,78	3,50	3,22	2,85	33
2429440	1	3,61	3,27	3,01	2,81	2,65	25	2424029	1	5,41	4,78	4,38	4,03	3,56	33
2429441	1	3,61	3,27	3,01	2,81	2,65	25	2424033	1	4,35	3,78	3,50	3,22	2,85	33
2431427	1	5,17	4,82	4,41	4,18	3,32	25	2424036	1	4,35	3,78	3,50	3,22	2,85	33
K 2009 Noppe *	1	2,82	A	A	A	A		2431449	1	6,09	5,41	5,04	4,65	3,56	33
TE .. K 9	1	4,87	A	A	A	A		K 2005 Noppe *	1	2,77	A	A	A	A	
								TE .. K 5	1	4,87	A	A	A	A	

Seite Katalog **48 + 49**

## Koffer K 2001 / K 2004

## Katalog 2022

2431428	1	7,41	7,00	6,03	5,68	4,65	10	2431452	1	8,99	7,76	7,22	6,65	5,56	10
2432246	1	5,40	5,07	4,32	4,03	3,72	10	2432234	1	6,66	5,70	5,24	4,81	4,45	10
2432248	1	5,40	5,07	4,32	4,03	3,72	10	2432236	1	6,66	5,70	5,24	4,81	4,45	10
2432249	1	6,74	6,35	5,39	5,03	4,65	10	2432240	1	8,31	7,12	6,54	5,98	5,56	10
2432251	1	5,40	5,07	4,32	4,03	3,72	10	2432242	1	6,66	5,70	5,24	4,81	4,45	10
2432253	1	5,40	5,07	4,32	4,03	3,72	10	2432244	1	6,66	5,70	5,24	4,81	4,45	10
2432284	1	7,74	7,29	6,83	6,40	5,81	10	2432285	1	9,66	8,25	7,62	6,98	6,45	10
K 2001 Dental *	1	2,83	A	A	A	A		K 2004 Dental *	1	7,29	A	A	A	A	
K 2001 Noppe *	1	2,83	A	A	A	A		K 2004 Noppe *	1	3,49	A	A	A	A	
K 2001 Raster PE *	1	7,57	A	A	A	A		K 2004 Raster PE *	1	8,90	A	A	A	A	
K 2001 Raster PU *	1	5,99	A	A	A	A		K 2004 Raster PU *	1	7,79	A	A	A	A	
TE .. K 1	1	4,87	A	A	A	A		TE .. K 4	1	5,15	A	A	A	A	

Seite Katalog **50 + 51**

## Koffer K 2002 / K 2013

## Katalog 2022

2431429	1	9,31	8,00	7,48	6,96	5,77	10	2444574	1	9,78	8,43	7,85	7,29	6,04	12
2432209	1	6,93	5,88	5,50	5,04	4,60	10	K 2013 Noppe *	1	1,95	1,95	1,95	1,95	1,95	
2432211	1	6,93	5,88	5,50	5,04	4,60	10	K 2013 Raster PE *	1	6,52	A	A	A	A	
2432212	1	8,64	7,36	6,83	6,31	5,77	10	K 2013 Raster PU *	1	5,25	A	A	A	A	
2432214	1	6,93	5,88	5,50	5,04	4,60	10								
2432216	1	6,93	5,88	5,50	5,04	4,60	10								
K 2002 Dental *	1	7,38	A	A	A	A									
K 2002 Noppe *	1	3,91	A	A	A	A									
K 2002 Raster PE *	1	10,43	A	A	A	A									
K 2002 Raster PU *	1	9,74	A	A	A	A									
TE .. K 2	1	7,61	A	A	A	A									

\* Preis nur Schaumeinlage ohne Koffer

PE (= Preiseinheit): 1 = 1 Stück / 3 = 100 Stück

Artikel- Nummer	PE	Preis EUR					VE/ Karton	Artikel- Nummer	PE	Preis EUR					VE/ Karton
		1-49	50-99	100-499	500-999	1000+				1-49	50-99	100-499	500-999	1000+	
2431445	1	11,21	10,31	9,09	7,09	6,54	8	2432141	1	11,56	10,59	9,29	7,27	6,83	12
2432167	1	8,16	7,44	6,48	5,68	5,24	8	2432153	1	8,48	7,67	6,65	5,81	5,50	12
2432169	1	8,16	7,44	6,48	5,68	5,24	8	2432155	1	8,48	7,67	6,65	5,81	5,50	12
2432170	1	10,20	9,32	8,11	7,09	6,54	8	2432158	1	8,48	7,67	6,65	5,81	5,50	12
2432172	1	8,16	7,44	6,48	5,68	5,24	8	2432160	1	8,48	7,67	6,65	5,81	5,50	12
2432174	1	8,16	7,44	6,48	5,68	5,24	8	2432162	1	10,54	9,58	8,32	7,27	6,83	12
2443727	1	13,88	12,85	11,79	10,82	10,30	8	2432286	1	14,32	13,77	13,18	11,39	10,51	12
K 2006 Dental *	1	6,47	A	A	A	A		K 2000 Noppe *	1	2,05	A	A	A	A	
K 2006 Noppe *	1	4,50	A	A	A	A		K 2000 Raster PE *	1	9,71	A	A	A	A	
K 2006 Raster PE *	1	10,69	A	A	A	A		K 2000 Raster PU *	1	7,20	A	A	A	A	
K 2006 Raster PU *	1	8,35	A	A	A	A		TE .. K	1	5,15	A	A	A	A	
TE .. K 6	1	7,61	A	A	A	A									

2430935	1	14,09	13,10	11,82	10,03	9,62	6	2432178	1	10,69	10,40	9,78	9,35	9,07	8
2432201	1	10,63	9,81	8,82	8,15	7,83	6	2432180	1	10,69	10,40	9,78	9,35	9,07	8
2432203	1	10,63	9,81	8,82	8,15	7,83	6	2432181	1	13,84	13,01	12,22	11,69	11,34	8
2432204	1	13,08	12,10	10,85	10,03	9,62	6	2432183	1	10,69	10,40	9,78	9,35	9,07	8
2432207	1	10,63	9,81	8,82	8,15	7,83	6	2432185	1	10,69	10,40	9,78	9,35	9,07	8
2432903	1	10,63	9,81	8,82	8,15	7,83	6	2432745	1	15,17	14,34	12,22	11,69	11,34	8
2444070	1	18,06	16,73	15,31	14,09	13,42	6	2432904	1	19,49	17,88	16,57	15,52	14,26	8
K 2007 Dental *	1	12,58	A	A	A	A		K 2011 Noppe *	1	4,35	A	A	A	A	
K 2007 Noppe *	1	4,69	A	A	A	A		K 2011 Raster PE *	1	11,57	A	A	A	A	
K 2007 Raster PE *	1	12,73	A	A	A	A		K 2011 Raster PU *	1	8,31	A	A	A	A	
K 2007 Raster PU *	1	11,38	A	A	A	A		TE .. K 11	1	5,15	A	A	A	A	
TE .. K 7	1	5,48	A	A	A	A									
TE .. K 7 Vario	1	15,66	A	A	A	A									

2432188	1	11,39	10,73	10,07	9,65	9,35	6	2434309	1	20,74	19,91	18,35	17,09	16,25	5
2432190	1	11,39	10,73	10,07	9,65	9,35	6	2434311	1	20,74	19,91	18,35	17,09	16,25	5
2432192	1	11,39	10,73	10,07	9,65	9,35	6	2434320	1	20,74	19,91	18,35	17,09	16,25	5
2443702	1	19,84	18,35	17,47	16,45	15,86	6	K 2010 Noppe *	1	5,64	A	A	A	A	
K 2003 Noppe *	1	5,41	A	A	A	A		K 2010 Raster PE *	1	18,49	A	A	A	A	
K 2003 Raster PE *	1	15,71	A	A	A	A		K 2010 Raster PU *	1	13,40	A	A	A	A	
K 2003 Raster PU *	1	12,08	A	A	A	A									
TE .. K 3	1	5,48	A	A	A	A									
TE 4 .. K 3 Vario	1	15,66	A	A	A	A									

2424109	1	27,93	25,99	23,43	21,35	18,04	5	K 2008 Noppe *	1	6,08	A	A	A	A	
2424114	1	27,93	25,99	23,43	21,35	18,04	5	K 2008 Raster PE *	1	20,06	A	A	A	A	
2424117	1	27,93	25,99	23,43	21,35	18,04	5	K 2008 Raster PU *	1	12,36	A	A	A	A	

VK 2000/2006	1	1,35	A	A	A	A	1	VK 2005/2009	1	1,65	A	A	A	A	1
VK 2001	1	1,81	A	A	A	A	1	VK 2008	1	1,75	A	A	A	A	1
VK 2002/2004	1	1,25	A	A	A	A	1	VK 2010	1	1,69	A	A	A	A	1
VK 2003/2007	1	1,70	A	A	A	A	1	VK 2011	1	1,66	A	A	A	A	1

\* Preis nur Schaumeinlage ohne Koffer

## Kofferausstattung zu Seiten 44 - 59

**Mindestmengen für Farbkombinationen (Standard-Kofferfarbe mit Nicht-Standard-Verschlussfarbe):**

Betrifft folgende Koffer auf den Seiten 44-59

K 2000, K 2001, K 2002, K 2003, K 2004, K 2005, K 2006, K 2007, K 2008, K 2009, K 2010, K 2011, K 2012

10 Verpackungseinheiten

Ausnahme K 2005, K 2009 und K 2012 = 5 Verpackungseinheiten

Die Menge/VE finden Sie hier in der Preisliste auf den Seiten 10-11.

**Aufpreis für individuelle Farbkombination (siehe Katalog Seite 41):**

a) K 2001, K 2002, K 2004, K 2005, K 2009, K 2012 EUR 0,50

b) K 2000, K 2006, K 2007 EUR 0,75

c) K 2003, K 2008, K 2010, K 2011 EUR 1,00

kein Aufpreis ab Mindestmenge:

a) 1000 Koffer

b) 500 Koffer

c) 300 Koffer

Seite Katalog <b>60 + 61</b>								Sonstige Koffer				Katalog 2022			
Artikel- Nummer	PE	Preis EUR					VE/ Karton	Artikel- Nummer	PE	Preis EUR					VE/ Karton
		1-49	50-99	100-499	500-999	1000+				1-49	50-99	100-499	500-999	1000+	
K 1006	1	21,10	19,78	18,10	15,35	14,10	10	K 6003	1	40,70	37,31	36,18	33,92	A	4
K 1007	1	31,30	29,31	26,83	22,82	20,84	4	K 6004	1	46,85	42,96	41,66	39,05	A	3
K 16522	1	4,79	4,79	4,79	A	A	128	K 6005	1	50,83	46,59	45,20	42,35	A	3
K 27070	1	6,52	6,52	6,52	A	A	26	K 6006	1	13,71	12,54	12,14	11,37	A	24
K 3000	1	5,71	5,48	5,18	4,97	A	30	K 6007	1	17,99	16,45	15,94	14,91	A	6
K 3001	1	9,12	8,79	8,32	7,96	A	7	K 6008	1	18,34	16,75	16,24	15,20	A	6
K 3002	1	20,04	19,07	18,17	17,56	A	8	K 6009	1	16,36	14,97	14,48	13,56	A	10
K 3003	1	38,31	36,70	35,13	33,52	A	5	K 6010	1	18,42	16,81	16,30	15,26	A	10
K 3004	1	56,69	54,63	52,53	50,12	A	5	K 725	1	5,90	5,90	5,90	5,90	A	54
K 40100	1	11,23	11,23	A	A	A	6	K 726	1	6,47	6,47	6,47	6,47	A	30
K 40175	1	19,14	19,14	A	A	A	3	K 727	1	9,26	9,26	9,26	9,26	A	24
K 44120	1	19,75	19,75	A	A	A	5	K 730	1	13,26	13,26	13,26	13,26	A	8
K 48150	1	39,56	39,56	A	A	A	4	K 780	1	22,85	22,85	22,85	22,85	A	12
K 57150	1	55,59	A	A	A	A	4	K 781	1	26,39	26,39	26,39	26,39	A	9
K 6000	1	27,23	24,95	24,19	22,69	A	5	K 782	1	27,94	27,94	27,94	27,94	A	7
K 6001	1	27,84	25,52	24,74	23,20	A	4	K 783	1	28,48	28,48	28,48	28,48	A	6
K 6002	1	30,84	28,26	27,42	25,69	A	4								

Seite Katalog <b>62 + 63</b>								PREMIUM Strong cases				Katalog 2022			
Artikel- Nummer	PE	Preis EUR	VE/ Karton	Artikel- Nummer	PE	Preis EUR	VE/ Karton	Artikel- Nummer	PE	Preis EUR	VE/ Karton	Artikel- Nummer	PE	Preis EUR	VE/ Karton
PSC 310-000X	1	27,09	1	PSC 910-100X foam	1	79,00	1	PSC 933-100X foam	1	193,70	1	PSC 960-100X foam	1	395,20	1
PSC 320-000X	1	30,96	1	PSC 915-000X	1	94,50	1	PSC 935-000X	1	190,60	1	PSC 963-000X	1	337,08	1
PSC 330-000X	1	34,84	1	PSC 915-100X foam	1	109,23	1	PSC 935-100X foam	1	221,60	1	PSC 963-100X foam	1	418,22	1
PSC 903-000X	1	32,50	1	PSC 918-000X	1	116,20	1	PSC 938-000X	1	243,36	1	PSC 965-000X	1	362,66	1
PSC 903-100X foam	1	39,48	1	PSC 918-100X foam	1	154,95	1	PSC 938-100X foam	1	302,56	1	PSC 965-100X foam	1	465,74	1
PSC 904-000X	1	37,17	1	PSC 920-000X	1	110,00	1	PSC 940-000X	1	170,46	1	PSC 985-000X	1	299,46	1
PSC 904-100X foam	1	44,13	1	PSC 920-100X foam	1	127,06	1	PSC 940-100X foam	1	213,08	1	PSC 985-100X foam	1	321,27	1
PSC 905-000X	1	58,08	1	PSC 923-000X	1	147,21	1	PSC 945-000X	1	196,04	1	PSC 990-000X	1	316,15	1
PSC 905-100X foam	1	65,83	1	PSC 923-100X foam	1	178,20	1	PSC 945-100X foam	1	255,70	1	PSC 990-100X foam	1	371,95	1
PSC 908-000X	1	68,17	1	PSC 925-000X	1	123,96	1	PSC 950-000X	1	232,45	1	PSC 995-000X	1	340,95	1
PSC 908-100X foam	1	79,00	1	PSC 925-100X foam	1	154,95	1	PSC 950-100X1 foam	1	278,95	1	PSC 995-100X foam	1	395,20	1
PSC 909-000X	1	51,87	1	PSC 930-000X	1	154,95	1	PSC 955-000X	1	289,41	1				
PSC 909-100X foam	1	58,08	1	PSC 930-100X foam	1	182,08	1	PSC 955-100X foam	1	374,77	1				
PSC 910-000X	1	65,06	1	PSC 933-000X	1	170,46	1	PSC 960-000X	1	317,70	1				

Seite Katalog <b>64</b>								ECONOMIC Strong cases				Katalog 2022			
Artikel- Nummer	PE	Preis EUR					VE/ Karton	Artikel- Nummer	PE	Preis EUR					VE/ Karton
		1	2-4	5-16	17-32	33-52				1	2-4	5-16	17-32	33-52	
SC 235/105	1	31,91	29,29	26,35	24,51	22,72	4	SC 540/245	1	128,80	125,31	116,94	108,89	101,10	1
SC 235/155	1	33,43	30,20	27,17	25,28	23,43	4	SC 540/245 TR	1	189,01	170,74	159,35	148,36	137,77	1
SC 300	1	46,76	40,21	36,18	32,36	29,95	4	SC 620/250	1	166,88	161,47	150,70	140,32	130,30	1
SC 430	1	59,34	54,19	48,77	43,60	40,35	2	SC 620/250 TR	1	227,21	212,14	197,99	184,34	171,16	1
SC 505	1	91,14	80,54	72,48	64,80	59,98	1	SC 620/340	1	173,69	172,81	161,29	150,16	139,43	1
SC 505 TR	1	139,51	120,33	108,29	96,81	89,62	1	SC 620/340 TR	1	233,77	223,45	208,56	194,18	180,30	1
SC 520	1	87,57	78,68	70,81	63,31	58,60	1	SC 750/280	1	292,54	247,65	231,14	215,20	199,85	1
SC 520 TR	1	156,56	130,92	117,83	105,35	97,51	1	SC 750/400	1	312,04	267,55	249,70	232,49	215,89	1
SC 540/190	1	124,19	117,72	109,88	102,31	94,99	1	SC 800	1	154,90	135,36	126,32	117,60	109,20	1
SC 540/190 TR	1	184,54	163,23	152,35	141,85	131,72	1	SC 1100	1	220,58	191,92	179,13	166,78	154,88	1

Seite Katalog <b>66</b>								Euronorm- / KLT- / Euro-Faltkästen				Katalog 2022			
Artikel- Nummer	PE	Preis EUR	VE/ Karton	Artikel- Nummer	PE	Preis EUR	VE/ Karton	Artikel- Nummer	PE	Preis EUR	VE/ Karton	Artikel- Nummer	PE	Preis EUR	VE/ Karton
2450023	1	18,69		2450027	1	21,85		DEK 1-2- Euro	1	3,03		KLT 1	1	10,07	
2450024	1	24,87		2450028	1	30,38		DEK 3-4- Euro	1	5,93		KLT 2	1	12,78	
2450025	1	28,43		2450029	1	33,94		DKLT 1-2	1	3,22		KLT 3	1	17,73	
2450026	1	61,96		2450030	1	74,12		DKLT 3-4	1	6,04		KLT 4	1	18,68	
								Euro 1	1	7,16					
								Euro 2	1	9,70					
								Euro 3	1	11,01					
								Euro 4	1	17,06					

Seite Katalog <b>67 + 68</b>								Stapel- und Arbeitsschalen				Katalog 2022			
Artikel- Nummer	PE	Preis EUR	VE/ Karton	Artikel- Nummer	PE	Preis EUR	VE/ Karton	Artikel- Nummer	PE	Preis EUR	VE/ Karton	Artikel- Nummer	PE	Preis EUR	VE/ Karton
2422281	1	0,10		A 4 - 4 Color Tray	1	86,24		A 4 - 10	1	2,22		A 4 - 70/11	1	37,01	
A 4 - 1	1	0,97		A 4 - 4 N	1	3,73		A 4 - 10/4	1	1,96		(nur Gestell)			
A 4 - 2	1	2,26		A 4 - 8	1	10,73		A 4 - 70 N	1	4,54		A 4 - 70 Color Tray	1	73,35	
A 4 - 3	1	2,26		A 4 - 8/20	1	3,74						A 4 - 70 E	1	4,54	
A 4 - 4	1	3,73										Magnetpins:			
A 4 - 4/11	1	48,95										Q40, R30, R40, Z40	1	0,94	
(nur Gestell)															



## Seite Katalog 70

### Aufbauschränke, Serie AFS 236/20

Katalog 2022

Artikel-Nummer	Bezeichnung	PE	Preis EUR	Artikel-Nummer	Bezeichnung	PE	Preis EUR
2422412	Deckel lose glasklar für Schubfach AFS 236/20	1	2,63	8169002	Aufbaurahmen AFS 236/20 grau	1	3,78
8162000	Schubfach AFS 236/20 weiß	1	3,12	8169003	Kennzeichnungsschild AFS 236/20	1	0,89
8162002	Schubfach AFS 236/20 gelb	1	3,12	8169013	Stopper grau	1	0,37
8162003	Schubfach AFS 236/20 rot	1	3,12	TE...W bis T2-5	Einlagen tiefgezogen weiß	1	3,04
8162004	Schubfach AFS 236/20 grün	1	3,12				
8162005	Schubfach AFS 236/20 blau	1	3,12	8900007	Schrank farbig 6-fach AFS 236/20	1	50,30
8169000	Fußplatte AFS 236/20 grau	1	3,12				
8169001	Kopfrahen AFS 236/20 grau	1	3,73				

## Seite Katalog 71

### Aufbauschränke

Katalog 2022

8900001 *	Schrank 9-fach bunt	1	82,83	8900004 *	Rollboy mit 18 bunten Schubladen	1	478,33
8900002 *	Schrank 6-fach bunt	1	58,36	8900005 *	Rollboy mit 12 bunten Schubladen	1	427,61
8900003 *	Schrank 4-fach bunt	1	52,94	8900006 *	Rollboy mit 8 bunten Schubladen	1	419,60

\* Kennzeichnungsschilder im Lieferumfang enthalten.

## Seite Katalog 72

### Aufbauschränke, Serie AFS 340/22

Katalog 2022

8162007	Schubfach AFS 340/22 weiß	1	4,51	8169003	Kennzeichnungsschild AFS 340/22	1	0,89
8162008	Schubfach AFS 340/22 gelb	1	4,51	8169010	Fußplatte AFS 340 grau	1	2,63
8162009	Schubfach AFS 340/22 rot	1	4,51	8169011	Aufbaurahmen AFS 340/22 grau	1	3,29
8162010	Schubfach AFS 340/22 grün	1	4,51	8169012	Abschlussstopfen AFS 340	1	0,26
8162011	Schubfach AFS 340/22 blau	1	4,51	8169013	Stopper grau	1	0,37
8162012	Schubfach AFS 340/22 grau	1	4,51	TE...-4	Einlagen tiefgezogen weiß	1	3,59

## Seite Katalog 73

### Aufbauschränke, Serie AFS 340/22

Katalog 2022

8900004 *	Rollboy mit 18 bunten Schubladen	1	478,33	8900028 *	Rollboy mit 36 bunten Schubladen	1	742,90
8900010 *	Schrank 9-fach weiß	1	82,83	8900031 *	Rollboy mit 36 schwarzen ESD Schubladen	1	993,58
8900011 *	Schrank 9-fach gelb	1	82,83	8900129 *	Tragegestell und Schrank 9-fach	1	107,14
8900012 *	Schrank 9-fach rot	1	82,83	8900164 *	Schrank 9-fach weiß ABS	1	89,00
8900013 *	Schrank 9-fach grün	1	82,83	8900165 *	Schrank 9-fach lichtgrau ABS	1	87,00
8900014 *	Schrank 9-fach blau	1	82,83	8900166 *	Schrank 9-fach transparent ABS	1	99,00
8900015 *	Schrank 9-fach grau	1	82,83				

\* Kennzeichnungsschilder im Lieferumfang enthalten.

Artikel-Nummer	Bezeichnung	PE	Preis EUR	Artikel-Nummer	Bezeichnung	PE	Preis EUR
8162019	Schubfach AFS 340/40 weiß	1	4,69	8169004	Kennzeichnungsschild AFS 340/40	1	0,93
8162020	Schubfach AFS 340/40 gelb	1	4,69	8169010	Fußplatte AFS 340 grau	1	2,63
8162021	Schubfach AFS 340/40 rot	1	4,69	8169012	Abschlussstopfen AFS 340	1	0,26
8162022	Schubfach AFS 340/40 grün	1	4,69	8169013	Stopper grau	1	0,37
8162023	Schubfach AFS 340/40 blau	1	4,69	8169014	Aufbaurahmen AFS 340/40 grau	1	3,31
8162024	Schubfach AFS 340/40 grau	1	4,69	TE...S	Einlagen tiefgezogen weiß	1	3,59

8900005 *	Rollboy mit 12 bunten Schubladen	1	427,61	8900021 *	Schrank 6-fach grau	1	58,36
8900016 *	Schrank 6-fach weiß	1	58,36	8900029 *	Rollboy mit 24 bunten Schubladen	1	623,42
8900017 *	Schrank 6-fach gelb	1	58,36	8900032 *	Rollboy mit 24 schwarzen ESD Schubladen	1	840,68
8900018 *	Schrank 6-fach rot	1	58,36	8900132 *	Tragegestell und Schrank 6-fach	1	79,38
8900019 *	Schrank 6-fach grün	1	58,36	8900167 *	Schrank 6-fach weiß ABS	1	68,00
8900020 *	Schrank 6-fach blau	1	58,36	8900168 *	Schrank 6-fach transparent ABS	1	88,60
				8900169 *	Schrank 6-fach lichtgrau ABS	1	65,00

\* Kennzeichnungsschilder im Lieferumfang enthalten.

2426109	Einlagen tiefgezogen weiß	1	6,37	8169010	Fußplatte AFS 340 grau	1	2,63
2426006	Einlagen tiefgezogen weiß	1	6,37	8169012	Abschlussstopfen AFS 340	1	0,26
8162034	Schubfach AFS 340/62 weiß	1	6,42	8169013	Stopper grau	1	0,37
8162035	Schubfach AFS 340/62 gelb	1	6,42	8169015	Aufbaurahmen AFS 340/62	1	4,83
8162036	Schubfach AFS 340/62 rot	1	6,42	TE...-60	Einlagen tiefgezogen weiß	1	5,15
8162037	Schubfach AFS 340/62 grün	1	6,42				
8162038	Schubfach AFS 340/62 blau	1	6,42				
8162039	Schubfach AFS 340/62 grau	1	6,42				
8169004	Kennzeichnungsschild AFS 340/62	1	0,93				

8900006 *	Rollboy mit 8 bunten Schubladen	1	419,60	8900030 *	Rollboy mit 16 bunten Schubladen	1	610,37
8900022 *	Schrank 4-fach weiß	1	52,94	8900033 *	Rollboy mit 16 schwarzen ESD Schubladen	1	815,63
8900023 *	Schrank 4-fach gelb	1	52,94	8900135 *	Tragegestell und Schrank 4-fach	1	73,92
8900024 *	Schrank 4-fach rot	1	52,94	8900170 *	Schrank 4-fach weiß ABS	1	57,00
8900025 *	Schrank 4-fach grün	1	52,94	8900171 *	Schrank 4-fach lichtgrau ABS	1	56,00
8900026 *	Schrank 4-fach blau	1	52,94	8900172 *	Schrank 4-fach transparent ABS	1	68,00
8900027 *	Schrank 4-fach grau	1	52,94				

\* Kennzeichnungsschilder im Lieferumfang enthalten.

<b>Schränke:</b>				<b>lose Einsätze:</b>			
8900122	Schrank 6-fach mit losen Einsätzen	1	105,74	2425691	Einsätze, weiß	3	69,66
8900123	Schrank 3-fach mit losen Einsätzen	1	144,20	2425692	Einsätze, grau	3	69,66
				2425693	Einsätze, leitfähig	3	95,77
				2425696	Einsätze, weiß	3	204,84
<b>Leergehäuse / Transporthilfen:</b>				2425697	Einsätze, leitfähig	3	285,95
2422513	Metallgestell	1	24,30	2425698	Einsätze, weiß	3	35,01
8169080	Leer Rollboy Single	1	231,76	2425703	Einsätze, grau	3	35,01
8169082	Leer Rollboy Double	1	242,34	2425704	Einsätze, leitfähig	3	45,24
				2425707	Einsätze, weiß	3	183,53
				2425708	Einsätze, leitfähig	3	238,99
				2425714	Einsätze, weiß	3	78,40
				2425715	Einsätze, grau	3	78,40
				2425716	Einsätze, leitfähig	3	104,51
				2425717	Einsätze, weiß	3	247,55
				2425718	Einsätze, leitfähig	3	495,03
				2443071	Einsätze, leitfähig	3	260,30
				2443072	Einsätze, weiß	3	197,23
				2443738	Einsätze, leitfähig	3	499,43
				2443739	Einsätze, weiß	3	369,34
				<b>lose Deckel:</b>			
				A 1 - 2 Platte 1	Abdeckplatte mit Griffloch	1	5,39
				A 1 - 2/ 4 - 7-1	Deckel transparent	1	3,73

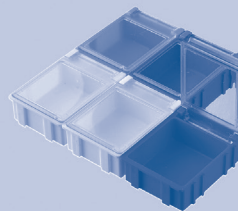
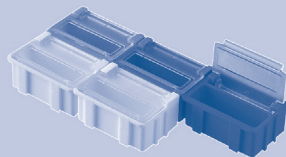
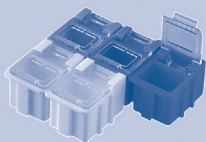
Artikel-Nummer	PE	Preis EUR	VE	Artikel-Nummer	PE	Preis EUR	VE	Artikel-Nummer	PE	Preis EUR	VE
8150000	3	73,76	100	8150012	3	85,81	50	8150024	3	97,86	25
8150001	3	73,76	100	8150013	3	85,81	50	8150030	3	124,83	10
8150002	3	73,76	100	8150014	3	85,81	50	8150031	3	124,83	10
8150003	3	73,76	100	8150020	3	97,86	25	8150032	3	124,83	10
8150004	3	73,76	100	8150021	3	97,86	25	8150033	3	124,83	10
8150010	3	85,81	50	8150022	3	97,86	25	8150034	3	124,83	10
8150011	3	85,81	50	8150023	3	97,86	25				

Artikel-Nummer	PE	Preis EUR	VE	Artikel-Nummer	PE	Preis EUR	VE	Artikel-Nummer	PE	Preis EUR	VE
8150005	3	84,39	100	8150017	3	85,09	50	8150029	3	96,45	25
8150006	3	84,39	100	8150018	3	85,09	50	8150035	3	114,89	10
8150007	3	84,39	100	8150019	3	85,09	50	8150036	3	114,89	10
8150008	3	84,39	100	8150025	3	96,45	25	8150037	3	114,89	10
8150009	3	84,39	100	8150026	3	96,45	25	8150038	3	114,89	10
8150015	3	85,09	50	8150027	3	96,45	25	8150039	3	114,89	10
8150016	3	85,09	50	8150028	3	96,45	25				

Artikel-Nummer	PE	Preis EUR	VE	Artikel-Nummer	PE	Preis EUR	VE	Artikel-Nummer	PE	Preis EUR	VE
8150050	3	75,18	100	8150061 *	3	141,69	50	8150080	3	140,43	10
8150051 *	3	123,41	100	8150070	3	104,23	25	8150081 *	3	197,88	10
8150060	3	90,78	50	8150071 *	3	153,91	25				

Artikel-Nummer	PE	Preis EUR	VE	Artikel-Nummer	PE	Preis EUR	VE	Artikel-Nummer	PE	Preis EUR	VE
8150058 *	3	128,17	100	8150069 **	3	147,87	50	8150088 *	3	203,74	10
8150059 **	3	128,17	100	8150078 *	3	170,86	25	8150089 **	3	203,74	10
8150068 *	3	147,87	50	8150079 **	3	170,86	25				

Artikel-Nummer	PE	Preis EUR	VE	Artikel-Nummer	PE	Preis EUR	VE	Artikel-Nummer	PE	Preis EUR	VE
8150052 *	3	133,33	100	8150064 *	3	170,22	50	8150076 **	3	249,65	25
8150053 *	3	133,33	100	8150065 **	3	212,77	50	8150077 **	3	249,65	25
8150054 *	3	133,33	100	8150066 **	3	212,77	50	8150082 *	3	241,13	10
8150055 **	3	182,99	100	8150067 **	3	212,77	50	8150083 *	3	241,13	10
8150056 **	3	182,99	100	8150072 *	3	198,59	25	8150084 *	3	241,13	10
8150057 **	3	182,99	100	8150073 *	3	198,59	25	8150085 **	3	290,77	10
8150062 *	3	170,22	50	8150074 *	3	198,59	25	8150086 **	3	290,77	10
8150063 *	3	170,22	50	8150075 **	3	249,65	25	8150087 **	3	290,77	10



Bekannt auch als „Mäuseklo“ !\*

\*Deutscher Markenschutz "Mäuseklo" DE 3020110671729



Seite Katalog **82+83** **Elektronik SMD-Schränke** **Katalog 2022**

Artikel-Nummer	Bezeichnung	PE	Preis EUR	VE	Artikel-Nummer	Bezeichnung	PE	Preis EUR	VE
8900034	Schrank 3-fach mit 432 SMD Box N1 bunt	1	450,40		8900046	Schrank 4-fach MIX SMD-Boxen bunt	1	349,01	
8900035	Schrank 3-fach mit 216 SMD Box N2 bunt	1	276,32		8900047	Schrank 4-fach MIX SMD-Boxen ESD	1	479,13	
8900036	Schrank 3-fach mit 108 SMD Box N3 bunt	1	172,26		8900048	Schrank 4-fach MIX SMD-Boxen DISS	1	633,71	
8900037	Schrank 3-fach mit 48 SMD Box N4 bunt	1	112,46		8900052	Schubfach ESD + 144 SMD-Box N1 DISS	1	248,92	
8900038	Schrank 3-fach mit 432 SMD Box N1 ESD	1	748,12		8900053	Schubfach ESD + 72 SMD-Box N2 DISS	1	146,93	
8900039	Schrank 3-fach mit 216 SMD Box N2 ESD	1	451,46		8900054	Schubfach ESD + 36 SMD-Box N3 DISS	1	88,19	
8900040	Schrank 3-fach mit 108 SMD Box N3 ESD	1	268,80		8900055	Schubfach ESD + 16 SMD-Box N4 DISS	1	50,44	
8900041	Schrank 3-fach mit 48 SMD Box N4 ESD	1	175,76		8900056	Schubfach DISS + TE 81 + 81 SMD-Box N1 DISS	1	155,39	
8900042	Schrank 3-fach mit 432 SMD Box N1 DISS	1	813,51		8900057	Schubfach DISS + TE 25 + 50 SMD-Box N2 DISS	1	116,36	
8900043	Schrank 3-fach mit 216 SMD Box N2 DISS	1	541,39		8900058	Schubfach DISS + TE 25 + 25 SMD-Box N3 DISS	1	75,58	
8900044	Schrank 3-fach mit 108 SMD Box N3 DISS	1	341,29						
8900045	Schrank 3-fach mit 48 SMD Box N4 DISS	1	212,33						

Seite Katalog **84** **SMD-Spulenablageständer** **Katalog 2022**

Artikel-Nummer	Bezeichnung	PE	Preis EUR	VE	Artikel-Nummer	Bezeichnung	PE	Preis EUR	VE
V11-4	bis 250 Ø, stehend, komplett	1	64,40		Lose Stege für Spulenständer: <b>V11-4/10</b> <b>V11-4/10-6-10</b> <b>V11-7/10</b> <b>V11-7/10-6-10</b> <b>V11-14/10</b> <b>V11-14/10-6-10</b>				
V11-4-6-10	dito, leitfähig, komplett	1	94,69			Einzelsteg, grau	1	2,33	
V11-7	bis 330 Ø, stehend, komplett	1	78,87			Einzelsteg, leitfähig	1	3,31	
V11-7-6-10	dito, leitfähig, komplett	1	115,57			Einzelsteg, grau	1	2,71	
V11-8-6-10	bis 180 Ø, leitfähig	1	16,97			Einzelsteg, leitfähig	1	3,81	
V11-9-6-10	bis 330 Ø, leitfähig	1	21,12			Einzelsteg, grau	1	5,15	
V11-14	bis 380 Ø, komplett	1	100,63			Einzelsteg, leitfähig	1	10,73	
V11-14-6-10	bis 380 Ø, leitfähig, komplett	1	175,57						
V11-15-6-10	bis 380 Ø, leitfähig	1	24,49						

Seite Katalog **85** **Elektronik SMD-Schränke** **Katalog 2022**

8900100	SMD Schrank 6-fach weiß mit 252 Runddosen weiß	1	122,56						
8900101	SMD Schrank 6-fach gelb mit 252 Runddosen gelb	1	122,56						
8900102	SMD Schrank 6-fach blau mit 252 Runddosen blau	1	122,56						
8900103	SMD Schrank 6-fach grün mit 252 Runddosen grün	1	122,56						
8900104	SMD Schrank 6-fach rot mit 252 Runddosen rot	1	122,56						
8900105	SMD Schrank 6-fach ESD mit 252 Runddosen ESD	1	230,67						

Seite Katalog **86** **EGB-Aufbauschränk Serie AFS 236/20** **Katalog 2022**

2422413	Deckel lose leitf, schwarz für Schubfach AFS 236/20	1	3,78		8169076	Kopfraumen leitfähig AFS 236/20	1	5,32	
8162044	Schubfach leitfähig AFS 236/20	1	4,32		8169077	Fußplatte leitfähig AFS 236/20	1	4,32	
8169003	Kennzeichnungsschild	1	0,89		8900105	ESD-Schrank 6-fach	1	230,67	
8169040	Stopper	1	0,37		TE,,, -W-6-10	Einlagen, leitfähig	1	8,33	
8169075	Aufbaurahmen leitfähig AFS 236/20	1	5,32						

Seite Katalog **87** **EGB-Aufbauschränk Serie AFS 340/22** **Katalog 2022**

2422553	Deckel lose leitf, schwarz für Schubfach AFS 340/22	1	6,18		8169039	Abschlussstopfen, leitfähig	1	0,50	
8162015	Schubfach leitfähig AFS 340/22	1	6,04		8169040	Stopper	1	0,37	
8169003	Kennzeichnungsschild	1	0,89		8900117	Tragegestell + 9-fach Schrank ESD	1	140,89	
8169037	Aufbaurahmen leitfähig AFS 340/22	1	5,55		TE,,, -4-6-10	Einlagen, leitfähig	1	8,33	
8169038	Fußplatte leitfähig AFS 340/22	1	4,49						

Seite Katalog **88** **EGB-Aufbauschränk Serie AFS 340/40** **Katalog 2022**

8162028	Schubfach leitfähig AFS 340/40	1	6,37		8169078	Aufbaurahmen leitfähig AFS 340/40	1	6,37	
8169004	Kennzeichnungsschild	1	0,93		8900119	Tragegestell + 6-fach Schrank ESD	1	110,44	
8169038	Fußplatte leitfähig AFS 340/22	1	4,49		8900124	Schrank 6-fach mit losen Einsätzen ESD	1	146,60	
8169039	Abschlussstopfen, leitfähig	1	0,50		TE,,, -S-6-10	Einlagen, leitfähig	1	9,84	
8169040	Stopper	1	0,37						

Seite Katalog **89** **EGB-Aufbauschränk Serie AFS 340/62** **Katalog 2022**

8162043	Schubfach leitfähig AFS 340/62	1	9,60		8169079	Aufbaurahmen leitfähig AFS 340/62	1	8,55	
8169004	Kennzeichnungsschild	1	0,93		8900121	Tragegestell + 4-fach Schrank ESD	1	105,03	
8169038	Fußplatte leitfähig AFS 340/22	1	4,49		8900125	Schrank 4-fach mit losen Einsätzen ESD	1	243,26	
8169039	Abschlussstopfen, leitfähig	1	0,50		TE,,, -60-6-10	Einlagen, leitfähig	1	12,46	
8169040	Stopper	1	0,37						



Artikel-Nummer	Bezeichnung	PE	Preis EUR	VE	Artikel-Nummer	Bezeichnung	PE	Preis EUR	VE
<b>8900031</b>	EGB Rollboy mit 36 Schubladen ESD *	1	993,58						
<b>8900032</b>	EGB Rollboy mit 24 Schubladen ESD *	1	840,68						
<b>8900033</b>	EGB Rollboy mit 16 Schubladen ESD *	1	815,63						
<b>8900049</b>	EGB Rollboy mit 18 Schubladen ESD *	1	609,37						
<b>8900050</b>	EGB Rollboy mit 12 Schubladen ESD *	1	548,73						
<b>8900051</b>	EGB Rollboy mit 8 Schubladen ESD *	1	537,14						

\* Kennzeichenschilder, Stopper und Einlagen bitte separat bestellen, bei Rollboy Single 1 - 4 Arbeitsmatte und Armband.

Artikel-Nummer	Bezeichnung	PE	Preis EUR	VE	Artikel-Nummer	Bezeichnung	PE	Preis EUR	VE
<b>DFD 43 ESD</b>	Deckel leitfähig	1	4,80		<b>FB 4322 ESD</b>	KLT leitfähig	1	25,86	
<b>DFD 64 ESD</b>	Deckel leitfähig	1	8,04		<b>FB 4327 ESD</b>	KLT leitfähig	1	28,23	
<b>D Euro 1-2-6-10</b>	Deckel leitfähig	1	6,60		<b>FB 6422 ESD</b>	KLT leitfähig	1	34,09	
<b>D Euro 3-4-6-10</b>	Deckel leitfähig	1	12,23		<b>FB 6427 ESD</b>	KLT leitfähig	1	36,45	
<b>ET-1-6-10</b>	Einsatztablett leitfähig	1	10,97		<b>TL 1</b>	tiefgezogene Einlage für 16 Leiterplatten	1	8,33	
<b>ET-3-6-10</b>	Einsatztablett leitfähig	1	22,11		<b>TL 2</b>	tiefgezogene Einlage für 15 Leiterplatten	1	8,33	
<b>Euro 1-6-10</b>	Eurokasten leitfähig	1	8,38		<b>TL 3</b>	tiefgezogene Einlage für 45 Leiterplatten	1	8,33	
<b>Euro 2-6-10</b>	Eurokasten leitfähig	1	11,52						
<b>Euro 3-6-10</b>	Eurokasten leitfähig	1	14,07						
<b>Euro 4-6-10</b>	Eurokasten leitfähig	1	21,05						

Artikel-Nummer	Bezeichnung	PE	Preis EUR	VE	Artikel-Nummer	Bezeichnung	PE	Preis EUR	VE
<b>2427874</b>	SMD-Dose leitfähig	1	2,97		<b>A1-Z Vario/2 ESD</b>	leitfähiger Schrank 2-fach komplett	1	123,96	
<b>2449795</b>	SMD-Dose nicht leitfähig	3	9,45		<b>A1-Z Vario/4 ESD</b>	leitfähiger Schrank 4-fach komplett	1	224,17	
<b>8900126</b>	SMD-Kasten m, 32 Fächern u, losen Deckeln bunt	1	6,42		<b>A1-Z Vario/6 ESD</b>	leitfähiger Schrank 6-fach komplett	1	324,39	
<b>8900127</b>	Kombischrank 6-fach SMD Kasten 8900126 bunt	1	67,00		<b>LP 1</b>	Leiterplattenhalterung	1	34,15	
<b>8900128</b>	Kombischrank 6-fach SMD Kasten 8900126 bunt	1	81,81		<b>LP 2</b>	Leiterplattenhalterung	1	46,66	
<b>8900163</b>	SMD-Verpackungs-Set 130 Dosen	1	22,75	5	<b>V11-3</b>	SMD-Verpackungs-Set 60 Dosen	1	11,00	50
<b>A1-Z Vario/15-6-10</b>	leitfähiger Aufbaurahmen	1	24,57						
<b>A1-Z Vario/16-6-10</b>	leitfähiges Schubfach	1	21,57						
<b>A1-Z Vario/17-6-10</b>	leitfähige Fußplatte	1	23,78						
<b>A1-Z Schaum-6-10</b>	leitfähiger Schaum für Schubfach	1	3,99						

Artikel-Nummer	Bezeichnung	PE	Preis EUR	VE	Artikel-Nummer	Bezeichnung	PE	Preis EUR	VE
<b>V1-11-6-6-10-10</b>	Runddose, leitfähig	3	44,49		<b>V6-4-6-6-10-10</b>	Fächerdose, leitfähig	3	42,63	A
<b>V1-12-6-6-10-10</b>	Runddose, leitfähig	3	47,47		<b>V8-1-6-6-10-10</b>	Scharnierdose, leitfähig	3	106,72	100
<b>V1-12 SMD/L5</b>	Runddose, leitfähig, D transparent	3	120,21	A	<b>V8-2-6-6-10-10</b>	Scharnierdose, leitfähig	3	145,10	115
<b>V2-101-6-6-10-10</b>	Runddose, leitfähig	3	96,31	A	<b>V8-5-6-6-10-10</b>	Scharnierdose, leitfähig	3	273,16	91
<b>V2-102-6-6-10-10</b>	Runddose, leitfähig	3	101,50	A	<b>V8-7-6-6-10-10</b>	Scharnierdose, leitfähig	3	418,23	58
<b>V3-4-A-6-6-10-10</b>	Dose, leitfähig	3	27,12		<b>V20-29-6-10</b>	Scharnierbox, leitfähig	3	342,61	320
<b>V3-10-6-6-10-10</b>	Dose, leitfähig	3	41,59		<b>V20-30-6-10</b>	Scharnierbox, leitfähig	3	409,26	80
<b>V3-12-6-6-10-10</b>	Dose, leitfähig	3	43,62		<b>V20-31-6-10</b>	Scharnierbox, leitfähig	3	448,03	56
<b>V3-12/9-6-10</b>	Steckschaum, leitfähig	3	30,52		<b>V20-32-6-10</b>	Scharnierbox, leitfähig	3	817,01	60
<b>V3-18-6-6-10-10</b>	Dose, leitfähig	3	47,77		<b>V20-33-6-10</b>	Scharnierbox, leitfähig	3	962,71	72
<b>V3-18/9-6-10</b>	Steckschaum, leitfähig	3	34,81		<b>V20-200 ESD</b>	PP-Uni-Box, leitfähig	3	20,26	A
<b>V3-40-6-6-10-10</b>	Dose, leitfähig	3	103,89		<b>V20-200/9-6-10</b>	Steckschaum, leitfähig	3	66,48	A
<b>V3-40/9-6-10</b>	Steckschaum, leitfähig	3	47,87	A	<b>V20-201 ESD</b>	PP-Uni-Box, leitfähig	3	33,74	A
<b>V3-16-6-6-10-10</b>	Stapeldose, leitfähig	3	61,49	A	<b>V20-201/9-6-10</b>	Steckschaum, leitfähig	3	67,25	A
<b>V3-17-6-6-10-10</b>	Stapeldose, leitfähig	3	68,29	A	<b>V20-202 ESD</b>	PP-Uni-Box, leitfähig	3	61,28	A
<b>V3-37-6-6-10-10</b>	Rechteckdose, leitfähig	3	81,57		<b>V20-203 ESD</b>	PP-Uni-Box, leitfähig	3	80,92	A
<b>V3-53-6-6-10-10</b>	Dose, leitfähig	3	46,15	A	<b>V20-204 ESD</b>	PP-Uni-Box, leitfähig	3	102,18	A
<b>V3-54-6-6-10-10</b>	Rechteckdose, leitfähig	3	132,86	A	<b>V20-205 ESD</b>	PP-Uni-Box, leitfähig	3	162,02	A
<b>V3-59-6-6-10-10</b>	Stapeldose, leitfähig	3	104,13	A					
<b>V3-61-6-6-10-10</b>	Stapeldose, leitfähig	3	201,48	A					

Artikel-Nummer	Bezeichnung	PE	Preis EUR	VE	Artikel-Nummer	Bezeichnung	PE	Preis EUR	VE
<b>2448799 - 2448801</b>	tiefgezogene Einlage leitfähig	1	2,46		<b>8120364</b>	leitfähiger Sortimentskasten	1	6,63	20
<b>2448802 - 2448805</b>	tiefgezogene Einlage leitfähig	1	3,28		<b>8120365</b>	leitfähiger Sortimentskasten	1	8,75	10
<b>2448806 - 2448809</b>	tiefgezogene Einlage leitfähig	1	5,03		<b>8120370</b>	leitfähiger Sortimentskasten	1	3,50	50
<b>2448810 - 2448812</b>	tiefgezogene Einlage leitfähig	1	6,55		<b>8120383</b>	leitfähiger Sortimentskasten	1	7,15	20
<b>2500114 - 2500115</b>	tiefgezogene Einlage leitfähig	1	5,39		<b>8120396</b>	leitfähiger Sortimentskasten	1	5,49	25
<b>2500128</b>	tiefgezogene Einlage leitfähig	1	6,55		<b>8120397</b>	leitfähiger Sortimentskasten	1	5,95	25
<b>2500130</b>	tiefgezogene Einlage leitfähig	1	6,55		<b>8120398</b>	leitfähiger Sortimentskasten	1	6,49	25
<b>2500131</b>	tiefgezogene Einlage leitfähig	1	6,55		<b>8129012</b>	leitfähiger Sortimentskasten	1	4,78	50
					<b>8129024</b>	leitfähiger Sortimentskasten	1	7,93	10

Artikel-Nummer	PE	Preis EUR					VE/ Karton	Artikel-Nummer	PE	Preis EUR					VE/ Karton					
		1-49	50-99	100-499	500-999	1000+				1-49	50-99	100-499	500-999	1000+						
K 2000 ESD	1	14,32	13,77	13,18	11,39	10,51	12	K 2007 ESD Noppenschäum	1	29,22	27,88	26,50	25,26	24,57	6					
K 2000 ESD Noppenschäum	1	24,51	23,99	23,38	21,61	20,71	12	K 2007 ESD Rasterschäum *	1	36,37	35,04	33,64	32,38	31,73	6					
K 2000 ESD Rasterschäum *	1	31,13	30,62	29,99	28,22	27,35	12	K 2011 ESD	1	19,49	17,88	16,57	15,52	14,26	8					
K 2001 ESD	1	7,74	7,29	6,83	6,40	5,81	10	K 2011 ESD Noppenschäum	1	30,32	28,72	27,43	26,35	25,08	8					
K 2001 ESD Noppenschäum	1	13,47	13,02	12,57	12,12	11,54	10	K 2011 ESD Rasterschäum *	1	36,89	35,28	33,99	32,94	31,67	8					
K 2001 ESD Rasterschäum *	1	16,08	15,63	14,68	A	A	10	K 2012 ESD	1	5,77	5,33	4,90	4,48	4,27	25					
K 2001 ESD Steckschäum	1	13,10	12,63	12,18	11,74	11,16	10	K 2012 ESD Noppenschäum	1	9,23	8,80	8,36	7,96	7,74	25					
K 2003 ESD	1	19,84	18,35	17,47	16,45	15,86	6	<b>tieffgezogene leitfähige Einlagen passend zu den leitfähigen Koffern:</b> TE 6 K-, TE 9 K-, TE 12 K-, TE 24 K-6-10 TE 6 K1-, TE 9 K1-, TE 12 K1-6-10 TE 6 K4-, TE 9 K4-6-10 TE 6 K5-, TE 9 K5-6-10 TE 4 K6-, TE 8 K6-6-10 TE 6 K11-, TE 9 K11-6-10, TE 12 K11-6-10 TE 4 K12-, TE 6 K12-, TE 12 K12-6-10						1	12,46	12,46	11,22	10,00	A	N
K 2003 ESD Noppenschäum	1	32,00	30,49	28,94	28,31	27,78	6							1	9,84	9,84	8,88	7,90	A	N
K 2003 ESD Rasterschäum *	1	39,77	38,28	37,40	36,38	35,80	6							1	12,46	12,46	11,22	10,00	A	N
K 2004 ESD	1	9,66	8,25	7,62	6,98	6,45	10							1	9,84	9,84	8,88	7,90	A	N
K 2004 ESD Noppenschäum	1	18,84	17,44	16,78	16,17	15,62	10							1	12,46	12,46	11,22	10,00	A	N
K 2004 ESD Rasterschäum *	1	23,95	22,56	21,92	21,28	20,76	10							1	9,84	9,84	8,88	7,90	A	N
K 2005 ESD	1	6,27	5,51	5,08	4,65	4,15	33							1	12,46	12,46	11,22	10,00	A	N
K 2005 ESD Noppenschäum	1	10,45	9,68	9,25	8,85	8,32	33							1	12,46	12,46	11,22	10,00	A	N
K 2006 ESD	1	13,88	12,85	11,79	10,82	10,30	8							1	12,46	12,46	11,22	10,00	A	N
K 2006 ESD Noppenschäum	1	24,31	23,27	22,26	21,24	20,74	8							1	2,42	2,42	2,35	2,26	A	N
K 2006 ESD Rasterschäum *	1	30,84	29,80	28,75	27,77	27,26	8													
K 2007 ESD	1	18,06	16,73	15,31	14,09	13,42	6													

\* Rasterschäum aus PU (leitfähiger Schäum)

Artikel-Nummer	Bezeichnung	PE	Preis EUR	VE	Artikel-Nummer	Bezeichnung	PE	Preis EUR	VE
2423021	Magnet-Pin Dreiecksform 40 mm lang	1	1,65		8190015	lose Platte für kleine Schale	1	4,83	
2423037	Dreieck-Clip mit Feder	1	2,69		8190016	lose Platte für große Schale	1	4,83	
2425083	Magnet-Pin Quadrat 40 x 40 mm	1	1,65		8190017	Haken für Aluschiene (5er Set)	1	1,37	
2425103	Magnet-Pin Rund 30 mm Durchmesser	1	1,65		A4-1-6-10	leitfähige Schale	1	1,53	
2425112	Magnet-Pin Rund 40 mm Durchmesser	1	1,65		A4-2-6-10	leitfähige Schale	1	3,50	
8140027	kleine Stapel- und Aufhängeschale	1	9,25		A4-3-6-10	leitfähige Schale	1	3,50	
8140028	große Stapel- und Aufhängeschale	1	13,16		A4-4 N-6-10	leitfähige Schale	1	4,69	
8169092	Alu-Schiene 500 mm lang	1	39,79		A4-4 ESD Tray	Tragegestell verchromt mit 10 Schalen	1	100,25	
8169093	Alu-Schiene 1000 mm lang	1	43,94		A4-70-6-10	leitfähige Schale	1	5,68	
8169096	Magnetplatte 450 mm lang, 310 mm breit	1	45,00		A4-70 ESD Tray	Tragegestell verchromt mit 8 Schalen	1	97,21	

Artikel-Nummer	PE	Preis EUR					VE	Artikel-Nummer	PE	Preis EUR					VE
		bis 49	bis 99	bis 249	bis 499	500+				bis 49	bis 99	bis 249	bis 499	500+	
8140000 - 8140009	1	7,29	6,80	5,79	5,79	5,37	10	8190013	1	3,42	3,42	3,42	3,42	A	1
8169004	3	93,91	93,91	93,91	93,91	A	1	8900138	1	11,47	10,98	9,97	9,97	9,44	10
8190000	1	1,98	1,98	1,98	1,98	A	10	8900141 - 8900149	1	11,47	10,98	9,97	9,97	9,44	10
8190002 - 8190011	1	2,19	A	A	A	A	10								

Artikel-Nummer	PE	Preis EUR					VE	Artikel-Nummer	PE	Preis EUR					VE
		bis 49	bis 99	bis 249	bis 499	500+				bis 49	bis 99	bis 249	bis 499	500+	
8140010 - 8140019	1	10,37	9,72	8,90	8,27	7,62	10	8169091	3	117,37	117,37	117,37	117,37	A	1
8190001	1	1,98	1,98	1,98	1,98	1,98	10	8900139	1	14,57	13,89	13,08	12,45	11,77	10
8190002 - 8190011	1	2,19	A	A	A	A	10	8900150 - 8900158	1	14,57	13,89	13,08	12,45	11,77	10
8190014	1	3,59	3,59	3,59	3,59	A	2								

Artikel-Nummer	PE	Preis EUR	VE	Artikel-Nummer	PE	Preis EUR	VE	Artikel-Nummer	PE	Preis EUR	VE
8169096	1	45,00	1	8190018 - 8190027	1	0,94	10	AS 100	1	19,72	1
8190017	1	1,37	1	AS 50	1	15,49	1				

8169094	1	254,02	1	8960000	1	381,16	1				
8169095	1	309,03	1	8960001	1	563,32	1				

Artikel-Nummer	PE	Preis EUR	VE	Artikel-Nummer	PE	Preis EUR	VE	Artikel-Nummer	PE	Preis EUR	VE	Artikel-Nummer	PE	Preis EUR	VE
8180000 - 8180006	1	14,21	12	8520062	1	1,78	100	8520068	1	5,63	25	8520124	1	2,83	100
8180008	1	17,96	8	8520063	1	0,67	200	8520069	1	3,61	40	8520125	1	7,05	15
8520006	1	5,17	20	8520064	1	0,84	200	8520076	1	12,98	10	8520138	1	6,14	16
8520008	1	9,02	12	8520065	1	0,84	200	8520084	1	17,14	8	8550000	1	2,06	1
8520009	1	5,79	20	8520066	1	3,53	40	8520122	1	2,83	100				
8520061	1	0,73	200	8520067	1	3,68	40	8520123	1	2,83	100				



# UNSER VERKAUFSTEAM 2022

## Vertrieb | Außen



**Uwe Tönsmann**  
Teamleiter Vertrieb

Fon +49 (0) 52 22 . 28 04 42  
Fax +49 (0) 52 22 . 28 04 40  
Mobil +49 (0) 1 73 . 9 61 46 60  
uwe.toensmann@liceфа.de

## Vertrieb | Innen



**Meik Görder**  
Vertrieb

Fon +49 (0) 52 22 . 28 04-71  
meik.goerder@liceфа.de

## Verkauf | Innen



**Michael Siekmann**  
Kfm, Leiter Tiefzieh Abteilung

Fon +49 (0) 52 22 . 28 04-11  
michael.siekmann@liceфа.de



**Silke Heitmeier**  
Teamleiterin Verkauf

Fon +49 (0) 52 22 . 28 04-74  
silke.heitmeier@liceфа.de



**Bernd Jansen**  
Vertrieb Deutschland

Mobil +49 (0) 1 72 . 2 73 77 30  
bernd.jansen@liceфа.de  
Mülforter Str. 106  
41238 Mönchengladbach



**Tina Ehlert**  
Vertrieb

Fon +49 (0) 52 22 . 28 04-75  
tina.ehlert@liceфа.de



**Stefan Boegershausen**  
Verkauf

Fon +49 (0) 52 22 . 28 04-14  
stefan.boegershausen@liceфа.de



**Anna-Lena Plaßmeier**  
Verkauf

Fon +49 (0) 52 22 . 28 04-69  
anna-lena.plassmeier@liceфа.de



**Raimon Koot**  
Vertrieb Niederlande

Fon +31 (0) 6 300 57 333  
Mobil +31 (0) 172 . 52 00 01  
raimon.koot@liceфа.de  
Rubox NL, Postbus 243  
NL-2700 AE Zoetemeer



**Paulina Werpup**  
Vertrieb

Fon +49 (0) 52 22 . 28 04-76  
paulina.werpup@liceфа.de



**Silke Müller**  
Verkauf

Fon +49 (0) 52 22 . 28 04-13  
silke.mueller@liceфа.de



**Stefanie Aust**  
Verkauf

Fon +49 (0) 52 22 . 28 04-77  
stefanie.aust@liceфа.de