

PREISLISTE

VERPACKUNGSKATALOG 2023

PRICE-LIST . PACKAGING CATALOGUE 2023

gültig, valid
01.01.-31.12.2023

INHALTSVERZEICHNIS . CONTENT

		SEITE KATALOG page catalogue	SEITE PREISLISTE page price-list
	1 RUNDDOSEN Round boxes	5 - 8	3 - 4
	2 RECHTECKDOSEN Rectangular boxes	9 - 18	5 - 8
	3 MEMBRANDOSEN Membrane boxes	19 - 22	8
	4 SORTIMENTSKÄSTEN Assortment cases	23 - 39	9
	5 KOFFER + SCHAUMEINSÄTZE Suitcases + Foam inlays STRONG CASES Strong + Waterproof cases	40 - 64 62 - 63	10 - 12
	6 TRANSPORT- + LAGERKÄSTEN Tote boxes + Stocking boxes	65 - 68	12
	7 AUFBAUSCHRÄNKE Drawer cabinets	69 - 78	13 - 14
	8 LEITFÄHIGE VERPACKUNGEN + SMD BOXES Conductive boxes + SMD boxes	79 - 98	15 - 18
	9 DENTAL-BOXEN Dental boxes MEMBRANDOSEN + DENTALKOFFER Membrane boxes + Dental cases	99 - 116 106 - 109	18 - 19
	10 EINLAGEN • SCHAUMSTOFFEINLAGEN • TIEFZIEHEINLAGEN • LEITFÄHIGE EINLAGEN inlays inserts Foam inlays Vacuum-formed inserts Conductive vacuum-formed inserts	117 - 135 118 - 119 120 - 135 134 - 135	19
	VERKAUFSTEAM 2023		Rückseite

HINWEISE ZU BESTELLANGABEN

Material <i>material</i>	1 = Polystyrol (PS) <i>Polystyrol (PS)</i> 2 = SB 3 = SAN 4 = Lysin/Styrolux 5 = PE (Polyäthylen) <i>Polyethylene (PE)</i> 6 = Liastat (leitfähig / antistatisch)	7 = PVC <i>Polyvinylchloride (PVC)</i> 8 = PMMA Plexiglas 9 = PP (Polypropylen) <i>Polypropylene (PP)</i> 10 = ABS 11 = Dissipatives ABS 12 = PC (Polycarbonat) <i>Polycarbonate (PC)</i>	13 = PPC 14 = PET 15 = PU (Polyurethan) <i>Polyurethane (PU)</i> 16 = Metall 17 = Diverses
Farben <i>colours</i>	1 = glasklar <i>crystal clear</i> 2 = weiß <i>white</i> 3 = achatgrau <i>agate grey</i> 4 = gelb <i>yellow</i> 5 = orange <i>orange</i> 6 = rot <i>red</i> 7 = grün <i>green</i> 8 = blau <i>blue</i> 9 = grau <i>grey</i>	10 = schwarz <i>black</i> 11 = natur, milchig <i>natural, milky</i> 12 = braun <i>brown</i> 13 = beige <i>beige</i> 14 = rauchglas <i>tinted glass</i> 15 = anthrazit <i>anthracite</i> 16 = pink <i>pink</i> 17 = mint <i>mint</i> 18 = elfenbein <i>ivory</i>	19 = lila <i>mauve</i> 21 = gras-grün <i>grass-green</i> 22 = moos-grün <i>moss-green</i> 23 = bordeaux-rot <i>bordeaux-red</i> 24 = bunt <i>multi-coloured</i> 25 = silber <i>silver</i> 26 = diverse <i>various</i>
	Bei allen Artikeln, die nur die Grund-Nr. haben, ist die Farbe glasklar bzw. wie abgebildet. <i>All articles with basic number only are crystal-clear or like shown.</i>		

Material-tabelle	Nr.	Abkürzung	Bezeichnung	Transparenz	Dauer-Gebrauchstemperatur in °C	lebensmittel-echt	öl-beständig	elektrischer Oberflächen-widerstand	sonstige Eigenschaften
	1	PS	Polystyrol	glasklar	-10 bis +80	ja	nein	>10 ¹³	
	2	SB	Styrol-Butadien-Copolimerisat	opak	-20 bis +80	ja	nein	>10 ¹³	
	3	SAN	Styrol-Acrylnitril-Copolimerisat	glasklar	-20 bis +85	ja	nein	10 ¹³	
	4	Lysin	Lysin/Styrolux	milchig opak	-10 bis +80	ja	nein	>10 ¹³	
	5	PE	Polyäthylen	opak	-50 bis +80	ja	ja	>10 ¹³	säurebeständig
	6	Liastat	elektrisch leitfähig	schwarz	-10 bis +80	nein	nein	>10 ¹³	
	7	PVC	Poly-Vinyl-Chlorid	glasklar	-5 bis +70	nein	nein	10 ¹³	säurebeständig
	8	PMMA	Polymethylmethacrylat	glasklar	-40 bis +85	ja	nein	>10 ¹³	
	9	PP	Polypropylen	milchig opak	-10 bis +100	ja	ja	>10 ¹³	säurebeständig
	10	ABS	Acrylnitril-Butadien-Styrol	opak	-40 bis +85	ja	ja	>10 ¹³	
	11	DISS	Dissipativ-ABS	opak	-40 bis +85	ja	ja	>10 ⁹	
	12	PC	Polycarbonat	transparent	-150 bis +130	ja	ja	>10 ¹⁵	Beständig gegen verdünnte Säuren
	13	PPC	Polypropylen-Copolymer	milchig opak	-10 bis +120	ja	ja	>10 ¹³	säurebeständig
	14	PET	Polyethylenterephthalat	transparent	-20 bis +110	ja	ja	>10 ¹⁶	Beständig gegen verdünnte Säuren

Verpackungseinheit

VE abgekürzt = Mindestmenge pro Artikel

Preiseinheit

PE abgekürzt: 1 = 1 Stück
3 = 100 Stück

Mindestmengen

N = nein, keine Mindestmenge
1 VE = 1 x Verpackungseinheit
(siehe Menge in der Spalte VE)

A = bitte zunächst anfragen

Lieferzeit

meistens ab Lager oder aus laufender Fertigung

ALLGEMEINE GESCHÄFTSBEDINGUNGEN (Auszug)

Preise

in EUR

Mindestauftragswert

EUR 100,-

Preisstellung

ab Werk **einschließlich Verpackung** + die gesetzlich vorgeschriebene Mehrwertsteuer

Zuschläge

für Kleinmengen / Anbruch (VE)

unter **EUR 100,-** Warenwert zuzüglich **20 %** Kleinmengenzuschlag
Anbruchkosten: Unsere Preise gelten für die Abnahme von ganzen Verpackungseinheiten (VE) pro Artikel, Bei Bestellungen davon abweichender Mengen fallen folgende Anbruchkosten an: **EUR 30,-** pro Artikel / Verpackungseinheit (VE)

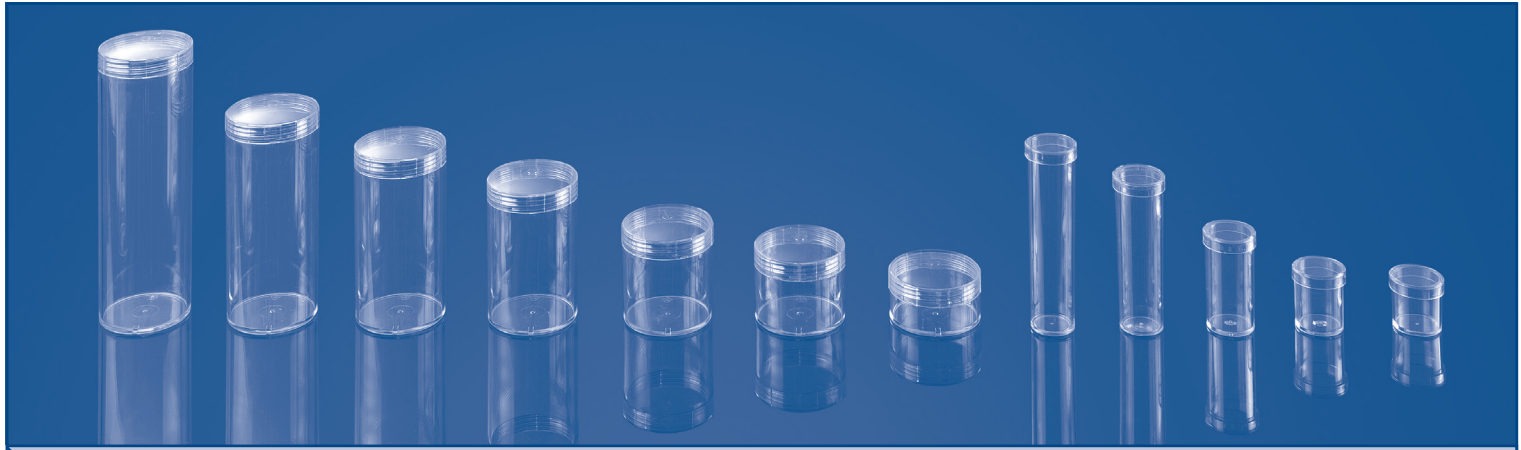
Zahlungsbedingungen

innerhalb von 14 Tagen 2 % Skonto, innerhalb von 30 Tagen netto Kasse

Musterabrechnung

nach Vereinbarung

Die vollständigen Geschäftsbedingungen finden Sie im Internet unter: www.liceфа.de.



Seite Katalog **6** Runddosen glasklar

Katalog 2023

Artikel-Nummer	PE	Preis EUR	VE/ Karton	Artikel-Nummer	PE	Preis EUR	VE/ Karton	Artikel-Nummer	PE	Preis EUR	VE/ Karton
Dosen ohne Artikelzusatz-Nr. für Material und Farbe = Polystyrol glasklar											
V1 - 1	3	25,33	500	V1 - 45	3	94,21	140	V2 - 37	3	197,44	78
V1 - 2	3	50,50	500	V1 - 46	3	62,20	150	V2 - 38	3	206,11	80
V1 - 3	3	11,37	500	V1 - 47	3	68,96	150	V2 - 39	3	225,45	72
V1 - 4	3	22,20	500	V1 - 48	3	74,01	150	V2 - 40	3	182,48	228
V1 - 5	3	47,91	500	V1 - 49	3	105,45	100	V2 - 41	3	175,35	143
V1 - 6	3	51,38	500	V1 - 50	3	105,45	100	V2 - 42	3	238,36	99
V1 - 7	3	47,47	500	V1 - 51	3	348,32	300	V2 - 43	3	427,26	33
V1 - 8	3	33,89	500	V1 - 52	3	620,12	200	V2 - 44	3	52,33	1000
V1 - 9	3	33,89	500	V1 - 53	3	705,67	100	V2 - 45	3	67,95	1000
V1 - 10	3	37,56	500	V1 - 58	3	15,65	1000	V2 - 46	3	79,55	500
V1 - 11	3	19,90	500	V1 - 59	3	14,58	1000	V2 - 48	3	93,86	350
V1 - 12	3	24,78	500	V1 - 60	3	37,62	500	V2 - 49	3	99,69	416
V1 - 13	3	36,17	500	V1 - 61	3	36,17	360	V2 - 50	3	109,30	312
V1 - 14	3	38,61	500	V1 - 62	3	47,64	300	V2 - 51	3	53,22	1000
V1 - 15	3	43,97	500	V2 - 1	3	14,09	1000	V2 - 52	3	58,93	400
V1 - 16	3	29,58	500	V2 - 2	3	21,88	1000	V2 - 53	3	80,40	496
V1 - 17	3	21,06	500	V2 - 3	3	21,87	2000	V2 - 54	3	125,88	195
V1 - 18	3	24,44	500	V2 - 7	3	16,42	2000	V2 - 64	3	40,99	1000
V1 - 19	3	21,65	500	V2 - 8	3	69,40	1000	V2 - 66	3	17,87	2000
V1 - 20	3	16,26	500	V2 - 9	3	37,07	2000	V2 - 73	3	154,27	429
V1 - 21	3	25,39	500	V2 - 10	3	39,42	1500	V2 - 75	3	32,50	1500
V1 - 22	3	59,68	250	V2 - 11	3	37,91	1000	V2 - 79	3	107,21	315
V1 - 24	3	43,34	300	V2 - 12	3	40,83	1000	V2 - 80	3	119,75	360
V1 - 25	3	47,72	200	V2 - 13	3	21,57	2500	V2 - 81	3	168,64	216
V1 - 26	3	72,43	100	V2 - 14	3	25,93	1500	V2 - 83	3	76,90	456
V1 - 27	3	25,05	500	V2 - 15	3	50,20	1500				
V1 - 28	3	20,62	500	V2 - 18	3	34,96	1500				
V1 - 29	3	26,05	500	V2 - 19	3	34,50	1500				
V1 - 30	3	49,04	280	V2 - 22	3	82,02	420				
V1 - 32	3	23,20	400	V2 - 24	3	43,86	1000				
V1 - 33	3	45,57	360	V2 - 25	3	41,65	1000				
V1 - 34	3	53,57	200	V2 - 26	3	45,43	1000				
V1 - 35	3	60,93	200	V2 - 27	3	32,85	1000				
V1 - 36	3	47,25	300	V2 - 28	3	85,55	280				
V1 - 37	3	59,25	300	V2 - 29	3	40,86	1056				
V1 - 38	3	55,55	210	V2 - 30	3	93,58	405				
V1 - 39	3	77,50	250	V2 - 31	3	74,38	595				
V1 - 40	3	50,67	280	V2 - 32	3	82,91	455				
V1 - 41	3	118,41	280	V2 - 33	3	91,66	420				
V1 - 42	3	73,44	180	V2 - 35	3	175,82	243				
V1 - 44	3	82,12	140	V2 - 36	3	117,28	140				

Seite Katalog **7** Runddosen mit Schraubdeckel

Katalog 2023

Alle Dosen aus Polypropylen, Unterteil weiß, Deckel weiß, farbiger Deckel + 0,99 EUR pro 100 Stck. Farbaufschlag														
Artikel-nummer	PE	bis 1000 Stck.	ab 1000 Stck.	VE/ Karton	Artikel-nummer	PE	bis 1000 Stck.	ab 1000 Stck.	VE/ Karton	Artikel-nummer	PE	bis 1000 Stck.	ab 1000 Stck.	VE/ Karton
V2 - 101	3	43,91	40,18		V2 - 108	3	75,63	72,82		V2 - 115	3	142,29	139,53	
V2 - 101Z	3	54,73	51,38		V2 - 108Z	3	90,56	87,80		V2 - 115Z	3	168,11	161,76	
V2 - 102	3	47,68	43,91		V2 - 109	3	93,44	87,80		V2 - 116	3	152,21	144,72	
V2 - 102Z	3	57,94	56,04		V2 - 109Z	3	113,93	109,30		V2 - 116Z	3	182,13	172,80	
V2 - 103	3	62,66	57,94		V2 - 110	3	76,57	71,96		V2 - 117	3	180,61	177,09	
V2 - 103Z	3	73,80	70,07		V2 - 110Z	3	93,44	88,71		V2 - 117Z	3	200,26	199,21	
V2 - 104	3	65,31	60,73		V2 - 111	3	85,91	82,20		V2 - 118	3	80,67	77,35	
V2 - 104Z	3	76,57	71,96		V2 - 111Z	3	101,81	98,06		V2 - 118Z	3	91,44	89,73	
V2 - 105	3	67,24	63,49		V2 - 112	3	95,21	90,56		Meßlöffel				
V2 - 105Z	3	82,20	79,40		V2 - 112Z	3	120,39	114,53		7 ml	3	12,34	11,83	
V2 - 106	3	70,07	67,24		V2 - 113	3	112,10	106,49		10 ml	3	12,93	12,44	
V2 - 106Z	3	85,00	83,13		V2 - 113Z	3	133,53	127,95		15 ml	3	13,07	12,59	
V2 - 107	3	71,96	70,07		V2 - 114	3	125,46	123,11		25 ml	3	13,93	13,40	
V2 - 107Z	3	87,80	85,00		V2 - 114Z	3	143,85	141,46						

PE (= Preiseinheit): 1 = 1 Stück / 3 = 100 Stück

Artikel-Nummer	PE	Preis EUR	VE/Karton	Artikel-Nummer	PE	Preis EUR	VE/Karton	Artikel-Nummer	PE	Preis EUR	VE/Karton
Polystyrol, Unterteil und Deckel glasklar											
V5 - 61	3	97,15	174	V5 - 67	3	155,66	106	V5 - 74	3	150,77	107
V5 - 62	3	168,67	176	V5 - 68	3	135,42	162	V5 - 75	3	161,01	102
V5 - 63	3	166,09	107	V5 - 69	3	120,11	150	V5 - 76	3	178,91	113
V5 - 64	3	122,65	76	V5 - 70	3	122,65	126	V5 - 77	3	235,09	73
V5 - 65	3	117,56	130	V5 - 72	3	130,32	152				
V5 - 66	3	107,33	236	V5 - 73	3	135,42	110				

Artikel-Nummer	PE	Preis EUR				VE/Karton	Artikel-Nummer	PE	Preis EUR				VE/Karton
		100 - 499	500+	1000+	5000+				100 - 499	500+	1000+	5000+	
V5 - 1	3	31,47	28,38	27,34	25,46	300	V5 - 57	3	136,43	130,84	129,81	128,79	120
V5 - 2	3	31,68	28,61	27,59	27,59	250	V5 - 58	3	106,02	101,71	100,18	99,15	240
V5 - 3	3	31,98	28,87	27,87	27,87	200	V5 - 90	3	62,34	59,29	57,25	56,21	150
V5 - 4	3	32,69	29,38	28,38	27,04	150	V5 - 91	3	63,62	60,55	58,51	57,48	100
V5 - 5	3	44,21	40,89	39,87	39,87	150	V5 - 92	3	54,17	51,63	50,32	49,56	270
V5 - 6	3	33,99	30,42	29,38	29,38	144	V5 - 93	3	55,45	52,89	51,63	50,84	150
V5 - 7	3	52,63	44,47	41,39	40,13	200	V5 - 94	3	56,72	54,17	52,89	52,15	120
V5 - 8	3	55,46	48,57	44,97	43,98	150	V5 - 95	3	75,86	72,58	71,79	70,76	540
V5 - 9	3	58,27	52,63	48,57	47,78	135	V5 - 96	3	78,46	74,34	71,79	70,53	480
V5 - 10	3	70,27	66,70	64,16	62,64	320	V5 - 97	3	79,22	75,13	72,58	71,56	312
V5 - 11	3	54,93	50,60	49,05	46,27	280	V5 - 98	3	141,80	135,42	132,87	131,33	114
V5 - 12	3	55,99	51,89	50,33	47,28	240	V5 - 99	3	152,58	146,16	143,08	142,07	60
V5 - 13	3	57,01	53,15	51,63	48,28	210	V5 - 100	3	163,29	156,87	153,34	152,58	45
V5 - 14	3	49,05	41,39	40,89	39,87	400	V5 - 101	3	227,17	220,02	212,60	207,97	50
V5 - 14W	3	55,69	52,63	50,07	48,04	320	V5 - 102	3	242,51	235,09	227,67	223,06	25
V5 - 15	3	41,41	37,25	36,04	34,82	280	V5 - 103	3	257,81	250,17	242,75	238,13	16
V5 - 16	3	50,60	43,70	42,41	41,15	280	V5 - 105	3	83,05	80,22	78,71	75,64	150
V5 - 16W	3	58,27	54,69	52,63	50,60	150	V5 - 106	3	90,44	87,90	85,85	83,05	180
V5 - 17	3	52,15	45,99	43,98	42,41	162	V5 - 107	3	95,04	92,02	90,71	87,65	100
V5 - 18	3	52,63	47,57	42,68	40,64	360	V5 - 108	3	98,15	95,30	93,26	90,20	80
V5 - 19	3	81,04	75,13	71,56	70,53	300	V5 - 109	3	102,71	99,66	98,15	94,82	72
V5 - 20	3	81,75	75,87	72,33	71,31	288	V5 - 110	3	107,06	104,02	102,71	99,41	72
V5 - 21	3	82,56	76,66	73,07	72,07	216	V5 - 111	3	79,99	77,15	74,12	72,58	270
V5 - 22	3	30,91	27,87	26,85	26,31	288	V5 - 112	3	83,28	79,99	77,40	75,37	240
V5 - 23	3	62,34	56,47	55,46	52,41	180	V5 - 113	3	86,36	83,05	80,48	78,46	180
V5 - 24	3	89,91	85,85	82,03	80,22	240	V5 - 114	3	85,85	83,28	79,99	78,71	240
V5 - 25	3	97,36	93,02	89,17	87,66	200	V5 - 115	3	89,16	86,13	83,28	81,75	210
V5 - 26	3	104,77	100,18	96,34	95,04	140	V5 - 116	3	92,02	89,42	85,85	84,85	150
V5 - 27	3	80,00	74,35	72,07	70,53	220	V5 - 117	3	72,71	71,27	69,94	68,17	500
V5 - 27W	3	78,97	74,35	72,84	70,79	180	V5 - 118	3	95,57	94,00	91,88	89,86	500
V5 - 28	3	82,76	76,66	74,63	73,07	168	V5 - 119	3	88,66	84,57	79,70	78,13	500
V5 - 28W	3	79,72	75,38	73,59	72,07	126	V5 - 120	3	195,73	181,95	174,78	169,91	40
V5 - 29	3	85,63	78,97	77,15	75,64	120	V5 - 121	3	147,44	143,35	141,31	139,50	108
V5 - 30	3	123,18	117,56	114,47	113,45	108	V5 - 122	3	158,42	155,59	153,05	150,23	48
V5 - 31	3	128,02	121,64	119,09	117,82	24	V5 - 123	3	198,49	186,10	178,61	173,68	40
V5 - 32	3	132,87	125,72	123,70	122,15	18	V5 - 124	3	207,16	194,75	187,33	182,36	72
V5 - 33	3	82,76	75,87	72,84	69,76	200	V5 - 125	3	210,87	198,49	191,01	186,08	60
V5 - 34	3	94,83	92,25	90,21	88,91	80	V5 - 126	3	218,32	205,92	198,49	193,51	36
V5 - 35	3	106,82	102,71	98,65	97,01	60	V5 - 127	3	229,48	217,10	209,65	204,66	24
V5 - 36	3	150,23	142,57	139,77	139,01	126	V5 - 128	3	160,03	154,81	152,10	150,83	140
V5 - 37	3	134,91	131,62	129,81	126,00	40	V5 - 129	3	168,93	163,72	161,25	160,03	50
V5 - 38	3	118,07	111,67	108,61	107,33	42	V5 - 130	3	177,91	172,90	170,18	169,21	40
V5 - 39	3	98,15	92,02	88,67	86,14	286	V5 - 132	3	74,48	68,70	65,49	64,20	120
V5 - 40	3	201,37	192,17	191,40	190,39	18	V5 - 133	3	284,61	273,91	263,22	256,82	24
V5 - 41	3	318,11	305,87	304,57	300,45	6	V5 - 134	3	297,46	286,76	276,08	269,63	48
V5 - 42	3	97,36	93,78	92,52	90,71	50	V5 - 135	3	291,04	280,34	275,63	263,23	25
V5 - 44	3	196,00	187,05	186,04	183,27	30	V5 - 136	3	233,05	227,26	223,84	221,71	70
V5 - 45	3	112,43	108,84	107,06	105,02	180	V5 - 139	3	106,15	97,82	95,02	92,03	180
V5 - 46	3	117,81	113,95	112,18	110,12	110	V5 - 140	3	107,87	102,08	98,88	97,37	A
V5 - 47	3	123,18	119,09	117,27	115,23	80	V5 - 141	3	189,60	179,33	176,98	175,26	40
V5 - 48	3	104,77	99,87	97,88	96,60	130	V5 - 142	3	72,55	66,76	64,20	62,48	280
V5 - 49	3	106,82	101,71	100,18	98,89	70	V5 - 143	3	76,61	70,61	67,19	65,70	120
V5 - 50	3	108,84	103,47	102,47	100,68	72	V5 - 144	3	190,85	A	A	A	A
V5 - 51	3	59,02	56,21	53,39	51,84	510	V5 - 145	3	240,32	232,18	228,35	227,26	90
V5 - 52	3	61,56	58,27	55,96	53,39	408	V5 - 149	3	A	A	A	A	A
V5 - 53	3	64,15	60,29	58,51	54,92	210	V5 - 151	3	312,77	297,88	256,64	208,63	100
V5 - 54	3	302,05	297,96	296,68	293,86	15	V5 - 152	3	325,46	309,97	268,74	220,71	40
V5 - 55	3	334,24	331,41	329,87	326,08	9	V5 - 153	3	290,65	276,82	235,57	187,57	25
V5 - 56	3	354,18	350,32	348,78	344,95	36							

Artikel-Nummer	PE	Preis EUR	VE/Karton	Artikel-Nummer	PE	Preis EUR	VE/Karton	Artikel-Nummer	PE	Preis EUR	VE/Karton
2423210	3	86,46		2445661	3	99,39		V5 - 30 Bracket 1	3	202,33	108
2427874	1	3,15		2445662	3	99,39		V5 - 30 Bracket 2	3	202,33	108
2445652	3	217,86		2445663	3	99,39		V30 - 20	1	2,41	24
2445653	3	217,86		2445664	3	76,42		V30 - 21	1	2,41	24
2445654	3	217,86		2445665	3	76,42		V30 - 22	1	2,41	24
2445655	3	217,86		2445666	3	76,42		V30 - 23	1	2,41	24
2445656	3	217,86		2445667	3	99,39		V30 - 25	3	157,86	72
2445657	3	99,39		2445668	3	99,39		V30 - 27	3	124,55	54
2445658	3	76,42		2445670	3	99,39		V30 - 28	3	367,44	9
2445659	3	76,42		2446990	1	1,46					

Seite Katalog **15** Masken- und Hygiene-Box Katalog 2023

Artikel-Nummer	PE	Preis EUR	VE	Artikel-Nummer	PE	Preis EUR	VE	Artikel-Nummer	PE	Preis EUR	VE
8900161	1	3,48	54	8900162	1	3,48	54				

Seite Katalog **15** Mehrweg-Versandboxen aus PP Katalog 2023

V20 - 1	3	19,01	1500	V20 - 21	3	688,40	40	V20 - 72	3	29,38	1000
V20 - 2	3	24,41	1000	V20 - 22	3	694,70	28	V20 - 73	3	38,45	650
V20 - 3	3	24,41	1000	V20 - 23	3	744,08	35	V20 - 74	3	79,77	180
V20 - 4	3	40,09	750	V20 - 24	3	20,09	1000	V20 - 75	3	67,07	250
V20 - 5	3	41,63	730	V20 - 25	3	479,09	80	V20 - 76	3	172,41	60
V20 - 6	3	59,67	350	V20 - 26	3	503,60	50	V20 - 77	3	139,79	90
V20 - 7	3	59,68	250	V20 - 27	3	530,99	60	V20 - 200	3	14,85	1000
V20 - 8	3	65,18	300	V20 - 28	3	548,26	40	V20 - 201	3	24,65	400
V20 - 9	3	119,78	300	V20 - 40	3	53,63	450	V20 - 202	3	44,80	470
V20 - 10	3	122,15	200	V20 - 41	3	55,32	300	V20 - 203	3	59,17	340
V20 - 11	3	131,22	250	V20 - 42	3	59,81	400	V20 - 204	3	74,72	172
V20 - 12	3	140,25	110	V20 - 43	3	66,62	330	V20 - 205	3	118,46	88
V20 - 13	3	239,75	120	V20 - 50	3	33,41	600	V20 - 300	1	2,80	54
V20 - 14	3	248,80	90	V20 - 51	3	77,63	225				
V20 - 15	3	275,97	100	V20 - 52	3	94,16	400				
V20 - 16	3	298,59	70	V20 - 53	3	99,16	250				
V20 - 17	3	184,56	180	V20 - 54	3	102,64	150				
V20 - 18	3	194,54	120	V20 - 55	3	115,96	150				
V20 - 19	3	199,06	150	V20 - 70	3	22,89	1200				
V20 - 20	3	216,70	130	V20 - 71	3	38,33	500				

Seite Katalog **15** Gel-Boxen Katalog 2023

8520126	1	3,65	200	8520127	1	5,42	224	8520128	1	6,68	170
---------	---	------	-----	---------	---	------	-----	---------	---	------	-----

Seite Katalog **16** Gefrierdosen Katalog 2023

V6 - 21	3	164,04	90	V6 - 22	3	167,78	80				
V6 - 21 - 9 - 9 - 11 - 11	3	181,13	90	V6 - 22 - 9 - 9 - 11 - 11	3	A	80				

Seite Katalog **16** Dosen mit Facheinteilungen Katalog 2023

V6 - 4	3	30,13	250	V6 - 10	3	152,76	50	V6 - 15/2	3	113,56	224
V6 - 5	3	54,73	250	V6 - 11	3	42,12	200	V6 - 16	3	112,50	140
V6 - 6	3	68,26	220	V6 - 13	3	44,46	200	V6 - 16/2	3	63,19	224
V6 - 7	3	77,50	150	V6 - 14	3	112,50	140	V6 - 17	3	319,20	100
V6 - 8	3	62,52	160	V6 - 14/2	3	63,19	209	V6 - 18	3	191,41	100
V6 - 9	3	82,01	160	V6 - 15	3	112,50	140	V6 - 21	3	164,04	90

Seite Katalog **17** Einsätze / Flachbehälter Katalog 2023

V7 - E0/-E24 OT	1	0,80		V7-2/9	1	0,89	50	V7-9/1	1	1,90	50
A1 - 3/15 grau *	1	2,23		V7-3/1	1	1,77	50	V7-9/9	1	1,09	50
A1 - 3/19 grau *	1	1,86		V7-3/9	1	0,96	50	V7-10/1	1	1,90	50
A1 - 3/29 *	1	3,24		V7-7/1	1	1,80	50	V7-10/9	1	1,09	50
A1 - 3 SMD *	1	86,72		V7-7/9	1	1,01	50	V7-11/1	1	1,90	50
V7-1/1	1	1,57	50	V7-8/1	1	1,90	50	V7-11/9	1	1,13	50
V7-1/9	1	0,80	50	V7-8/9	1	1,09	50	V7-12/9	1	1,80	50
V7-2/1	1	1,65	50								

* Preis-Beispiel (ohne Einsätze) 1 Kombischrank A 1 - 3; 6-fach mit Schieber 18,41 EUR per Stck.

Seite Katalog **18** Schalen für Wandputzmuster Katalog 2023

Artikel-Nummer	PE	Preis EUR			VE	Artikel-Nummer	PE	Preis EUR			VE	Artikel-Nummer	PE	Preis EUR			VE
		1000	5000	10000				1000	5000	10000				1000	5000	10000	
51/37/5	3	15,51	13,62	10,63		166/133/15	3	69,66	59,31	48,88							
66/41/3	3	25,33	15,39	13,61		169/135/8	3	58,84	50,28	37,43							
77/46/6	3	15,69	13,83	11,08		182/107/15	3	69,66	59,31	48,88							
82/52/5	3	28,02	18,07	16,26		184/76/5	3	66,95	57,01	47,10							
101/74/5	3	25,84	23,09	18,44		186/110/7	3	50,67	43,00	35,65							
101/74/8	3	25,84	23,09	18,44		203/143/11	3	97,82	88,59	70,11							
120/80/9	3	28,56	25,84	20,33		296/232/14	3	193,76	179,96	143,96							

PE (= Preiseinheit): 1 = 1 Stück / 3 = 100 Stück

Seite Katalog **18**

Präsentationsboxen

Katalog 2023

Artikel-Nummer	PE	Preis EUR	VE	Artikel-Nummer	PE	Preis EUR	VE	Artikel-Nummer	PE	Preis EUR	VE
2449494	1	7,60	36	2449496	1	7,95	35	2449498	1	12,74	14
2449495	1	7,11	35	2449497	1	8,05	30				

Seite Katalog **18**

Glasklare Stapeldosen

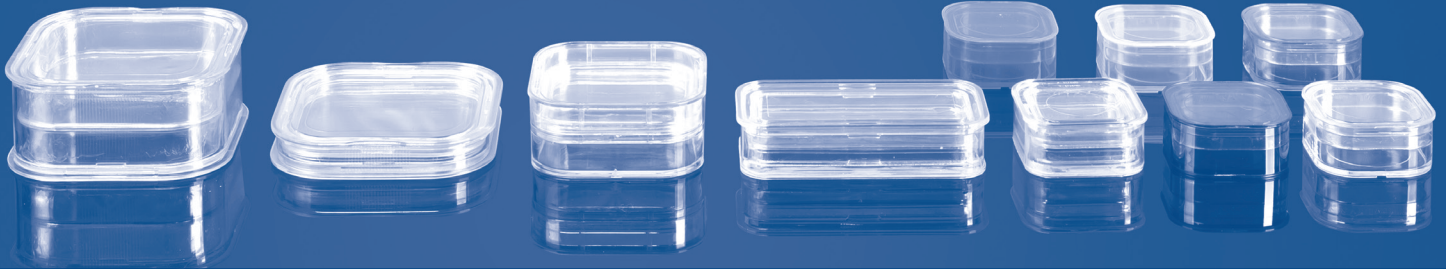
Katalog 2023

LAB-BOX 1	PE	Preis EUR	VE	LAB-BOX 3	PE	Preis EUR	VE	LAB-BOX 5	PE	Preis EUR	VE
LAB-BOX 2	1	1,11	100	LAB-BOX 4	1	1,87	50	LAB-BOX 6	1	8,42	10
	1	1,26	100		1	4,07	24		1	15,50	4

Seite Katalog **20-22**

Membrandosen

Katalog 2023



Seite Katalog **20+21**

Kleine Membrandosen

Katalog 2023

8520006	1	5,48	20	8520063	1	0,71	200	8520069	1	3,83	40
8520007	1	8,91	12	8520064	1	0,89	200	8520122	1	3,00	100
8520008	1	9,56	12	8520065	1	0,89	200	8520123	1	3,00	100
8520009	1	6,14	20	8520066	1	3,74	40	8520124	1	3,00	100
8520061	1	0,77	200	8520067	1	3,90	40	8520125	1	7,47	15
8520062	1	1,89	100	8520068	1	5,97	25	8520138	1	6,51	16



Seite Katalog **20+21**

Mittlere Membrandosen

Katalog 2023

8520070	1	6,04	25	8520074	1	7,72	18	8520091	1	8,72	15
8520071	1	7,05	20	8520075	1	10,56	14	8520133	1	8,82	12
8520072	1	8,44	16	8520076	1	13,76	10				
8520073	1	9,73	14	8520077	1	15,11	10				

Seite Katalog **20+21**

Große Membrandosen

Katalog 2023

8520078	1	6,29	25	8520086	1	16,78	8	8520134	1	9,85	12
8520079	1	15,11	10	8520087	1	24,10	6	8520135	1	12,56	10
8520080	1	17,46	8	8520088	1	21,81	8	8520136	1	13,92	10
8520081	1	12,77	12	8520089	1	19,47	8	8520137	1	16,29	8
8520082	1	16,94	8	8520090	1	28,72	5	8520139	1	9,47	12
8520083	1	8,58	16	8520092	1	7,05	20	8520140	1	34,73	4
8520084	1	18,17	8	8520129	1	20,29	6	8520141	1	17,72	6
8520085	1	25,18	6	8520130	1	23,66	6				

Seite Katalog 24-26				Sortimentskasten SOK 108				Katalog 2023			
Artikel-Nummer	PE	Preis EUR	VE	Artikel-Nummer	PE	Preis EUR	VE	Artikel-Nummer	PE	Preis EUR	VE
8120297	1	2,67	50	Tiefzieheinlagen:				Spritzgusseinlagen:			
8120299	1	2,67	50	2448390	1	1,80	1	V7-1/9	1	0,80	50
8120301	1	2,67	50	2448391	1	1,80	1	V7-2/9	1	0,89	50
8120303	1	2,67	50	2448392	1	1,80	1	V7-3/9	1	0,96	50
8120305	1	2,67	50	2448788	1	2,27	1	V7-7/9	1	1,01	50
8120307	1	2,67	50	2448789	1	2,27	1	V7-9/9	1	1,09	50
8120309	1	3,23	50	2448790	1	2,27	1	V7-10/9	1	1,09	50
8120311	1	3,23	50	2448791	1	2,27	1	V7-11/9	1	1,13	50
8120313	1	3,23	50					V7-12/9	1	1,80	50
8120315	1	3,23	50								
8120317	1	3,23	50								
8120319	1	3,23	50								
8120321	1	3,99	25								
8120322	1	3,99	25								
8120323	1	3,99	25								
8120368	1	3,23	50								

Seite Katalog 28-31				Sortimentskasten SOK 166				Katalog 2023			
8120336	1	5,77	20	8120351	1	6,53	10	Tiefzieheinlagen:			
8120337	1	5,77	20	8120352	1	6,53	10	2448792	1	3,38	1
8120338	1	5,77	20	8120353	1	6,53	10	2448793	1	3,38	1
8120339	1	5,77	20	8120355	1	7,26	10	2448794	1	3,38	1
8120340	1	5,77	20	8120356	1	7,26	10	2448795	1	3,38	1
8120341	1	5,77	20	8120357	1	7,26	10	2448796	1	4,54	1
8120348	1	6,53	10	8960004	1	20,51	5	2448797	1	4,54	1
8120349	1	6,53	10	8960006	1	22,36	10	2448798	1	4,54	1
8120350	1	6,53	10								

Seite Katalog 34-35				Sortimentskasten SOK 295				Katalog 2023			
8120382	1	3,98	20	2500104	1	4,51	1	2500114 ESD	1	5,71	1
8120383 ESD	1	7,58	20	2500106	1	4,51	1	2500115 ESD	1	5,71	1
8120385	1	4,86	10	2500107	1	4,51	1	2500128 ESD	1	6,94	1
8120386	1	6,33	10	2500108	1	4,51	1	2500130 ESD	1	6,94	1
8129024 ESD	1	8,41	10	2500109	1	3,38	1	2500131 ESD	1	6,94	1
2449568	1	3,46	10	2500110	1	3,38	1				
2500101	1	4,51	1	2500111	1	3,38	1				
2500102	1	4,51	1	2500112	1	3,38	1				
2500103	1	4,51	1	2500113	1	3,38	1				

Seite Katalog 36-37				Sortimentskasten SOK 210				Katalog 2023			
8120389	1	4,54	25	8129047	1	4,65	25	8129055	1	6,59	10
8120390	1	4,54	25	8129048	1	4,65	25	Tiefzieheinlagen:			
8120391	1	4,54	25	8129049	1	4,65	25	2500177	1	3,45	1
8120392	1	6,50	15	8129051	1	5,46	25	2500178	1	3,45	1
8120393	1	6,50	15	8129052	1	5,46	25	2500179	1	3,45	1
8120394	1	8,23	5	8129053	1	5,46	25	2500180	1	3,45	1
8120395	1	8,23	5	8129054	1	6,59	10				

Seite Katalog 38				Sortimentskasten V8-12				Katalog 2023			
2428448	1	5,93	10	Tiefzieheinlagen:				2423199	1	4,51	1
2447026	1	4,11	10	2423185	1	4,51	1	2423200	1	4,51	1
2448928	1	3,84	10	2423188	1	4,51	1				
2449784	1	4,39	10	2423189	1	2,50	1				
2449786	1	4,74	10	2423191	1	4,51	1				
2449787	1	4,90	10	2423194	1	4,51	1				

Seite Katalog 39				Sonstige Sortimentskästen				Katalog 2023			
V8-1	1	0,73	100	V8-7	1	2,26	58	V8-15	1	2,85	A
V8-2	1	0,77	115	V8-7/Schaum	1	3,10	58	V8-17	1	0,81	A
V8-2/Schaum	1	1,35	115	V8-10 ST...	1	2,60	45	V9-14	1	2,29	75
V8-3	1	0,75	125	V8-10 SCH...	1	3,88	45	V9-14 SCH...	1	2,50	75
V8-4	1	0,88	160	V8-10 SCH+V	1	4,04	45	V20-30	1	3,21	80
V8-5	1	1,49	91	V8-11	1	2,37	A	V20-31	1	3,35	224
V8-5/Schaum	1	2,67	91	V8-13 SCH-2-1	1	3,24	28	V20-32	1	6,01	60
V8-6	1	1,53	100	V8-13 SCH-2-2	1	3,34	28	V20-33	1	6,85	72

Artikel- Nummer	PE	Preis EUR						VE/ Karton	Artikel- Nummer	PE	Preis EUR						VE/ Karton
		1-49	50-99	100-499	500-999	1000+	1-49				50-99	100-499	500-999	1000+			
2430935	1	14,94	13,89	12,53	10,63	10,20	6	2431452	1	9,53	8,23	7,65	7,05	5,89	10		
2431427	1	5,48	5,11	4,67	4,43	3,52	25	2432141	1	12,25	11,23	9,85	7,71	7,24	12		
2431428	1	7,85	7,42	6,39	6,02	4,93	10	2432745	1	14,99	14,24	13,79	13,49	13,19	8		
2431429	1	9,87	8,48	7,93	7,38	6,12	10	2443382	1	4,49	4,04	3,74	3,49	3,28	25		
2431445	1	11,88	10,93	9,64	7,52	6,93	8	2443554	1	0,96	0,96	0,96	0,92	0,87	50		
2431449	1	6,46	5,73	5,34	4,93	3,77	33	2444574	1	10,37	8,94	8,32	7,73	6,40	12		

2449535	1	0,96	0,96	0,96	0,92	0,87	50	2449541	1	9,87	8,48	7,93	7,38	6,12	10
2449536	1	4,43	4,04	3,74	3,49	3,28	25	2449542	1	10,37	8,94	8,32	7,73	6,40	12
2449537	1	5,48	5,11	4,67	4,43	3,52	25	2449543	1	11,88	10,93	9,64	7,52	6,93	8
2449538	1	5,96	5,73	5,34	4,93	3,77	33	2449544	1	12,25	11,23	9,85	7,71	7,24	12
2449539	1	7,85	7,42	6,39	6,02	4,91	10	2449545	1	14,94	13,89	12,53	10,63	10,20	6
2449540	1	9,53	8,23	7,65	7,05	5,89	10	2449546	1	14,99	14,24	13,79	13,49	13,19	8

8900161	1	3,48	A	A	A	A	54								
8900162	1	3,48	A	A	A	A	54								

K 2000 Mini	1	0,96	0,96	0,96	0,92	0,87	50	2443521	1	3,61	3,24	3,00	2,79	2,61	25
K 2000 Mini Dental	1	2,10	A	A	A	A	50	2443523	1	3,61	3,24	3,00	2,79	2,61	25
TE .. K-MINI	1	2,10	A	A	A	A		2443525	1	3,61	3,24	3,00	2,79	2,61	25
2443314	1	3,61	3,24	3,00	2,79	2,61	25	K 2012 Noppe *	1	2,41	A	A	A	A	
2443382	1	4,49	4,04	3,74	3,49	3,28	25	TE .. K 12	1	1,56	A	A	A	A	
2443383	1	6,12	5,65	5,19	4,75	4,53	25								

2429429	1	3,83	3,47	3,19	2,98	2,81	25	2424023	1	6,65	5,84	5,38	4,93	4,40	33
2429438	1	4,77	4,35	3,98	3,72	3,52	25	2424025	1	4,61	4,01	3,71	3,41	3,02	33
2429439	1	3,83	3,47	3,19	2,98	2,81	25	2424027	1	4,61	4,01	3,71	3,41	3,02	33
2429440	1	3,83	3,47	3,19	2,98	2,81	25	2424029	1	5,73	5,07	4,64	4,27	3,77	33
2429441	1	3,83	3,47	3,19	2,98	2,81	25	2424033	1	4,61	4,01	3,71	3,41	3,02	33
2431427	1	5,48	5,11	4,67	4,43	3,52	25	2424036	1	4,61	4,01	3,71	3,41	3,02	33
K 2009 Noppe *	1	2,99	A	A	A	A		2431449	1	6,46	5,73	5,34	4,93	3,77	33
TE .. K 9	1	5,16	A	A	A	A		K 2005 Noppe *	1	2,94	A	A	A	A	
								TE .. K 5	1	5,16	A	A	A	A	

2431428	1	7,85	7,42	6,39	6,02	4,93	10	2431452	1	9,53	8,23	7,65	7,05	5,89	10
2432246	1	5,72	5,37	4,58	4,27	3,94	10	2432234	1	7,06	6,04	5,55	5,10	4,72	10
2432248	1	5,72	5,37	4,58	4,27	3,94	10	2432236	1	7,06	6,04	5,55	5,10	4,72	10
2432249	1	7,14	6,73	5,71	5,33	4,93	10	2432240	1	8,81	7,55	6,93	6,34	5,89	10
2432251	1	5,72	5,37	4,58	4,27	3,94	10	2432242	1	7,06	6,04	5,55	5,10	4,72	10
2432253	1	5,72	5,37	4,58	4,27	3,94	10	2432244	1	7,06	6,04	5,55	5,10	4,72	10
2432284	1	8,20	7,73	7,24	6,78	6,16	10	2432285	1	10,24	8,74	8,08	7,40	6,84	10
K 2001 Dental *	1	3,00	A	A	A	A		K 2004 Dental *	1	7,73	A	A	A	A	
K 2001 Noppe *	1	3,00	A	A	A	A		K 2004 Noppe *	1	3,70	A	A	A	A	
K 2001 Raster PE *	1	8,02	A	A	A	A		K 2004 Raster PE *	1	9,43	A	A	A	A	
K 2001 Raster PU *	1	6,35	A	A	A	A		K 2004 Raster PU *	1	8,26	A	A	A	A	
TE .. K 1	1	5,16	A	A	A	A		TE .. K 4	1	5,46	A	A	A	A	

2431429	1	9,87	8,48	7,93	7,38	6,12	10	2444574	1	10,37	8,94	8,32	7,73	6,40	12
2432209	1	7,35	6,23	5,83	5,34	4,88	10	K 2013 Noppe *	1	2,07	2,07	2,07	2,07	2,07	
2432211	1	7,35	6,23	5,83	5,34	4,88	10	K 2013 Raster PE *	1	6,91	A	A	A	A	
2432212	1	9,16	7,80	7,24	6,69	6,12	10	K 2013 Raster PU *	1	5,57	A	A	A	A	
2432214	1	7,35	6,23	5,83	5,34	4,88	10								
2432216	1	7,35	6,23	5,83	5,34	4,88	10								
K 2002 Dental *	1	7,82	A	A	A	A									
K 2002 Noppe *	1	4,14	A	A	A	A									
K 2002 Raster PE *	1	11,06	A	A	A	A									
K 2002 Raster PU *	1	10,32	A	A	A	A									
TE .. K 2	1	8,07	A	A	A	A									

Artikel- Nummer	PE	Preis EUR					VE/ Karton	Artikel- Nummer	PE	Preis EUR					VE/ Karton
		1-49	50-99	100-499	500-999	1000+				1-49	50-99	100-499	500-999	1000+	
2431445	1	11,88	10,93	9,64	7,52	6,93	8	2432141	1	12,25	11,23	9,85	7,71	7,24	12
2432167	1	8,65	7,89	6,87	6,02	5,55	8	2432153	1	8,99	8,13	7,05	6,16	5,83	12
2432169	1	8,65	7,89	6,87	6,02	5,55	8	2432155	1	8,99	8,13	7,05	6,16	5,83	12
2432170	1	10,81	9,88	8,60	7,52	6,93	8	2432158	1	8,99	8,13	7,05	6,16	5,83	12
2432172	1	8,65	7,89	6,87	6,02	5,55	8	2432160	1	8,99	8,13	7,05	6,16	5,83	12
2432174	1	8,65	7,89	6,87	6,02	5,55	8	2432162	1	11,17	10,15	8,82	7,71	7,24	12
2443727	1	14,71	13,62	12,50	11,47	10,92	8	2432286	1	15,18	14,60	13,97	12,07	11,14	12
K 2006 Dental *	1	6,86	A	A	A	A		K 2000 Noppe *	1	2,17	A	A	A	A	
K 2006 Noppe *	1	4,77	A	A	A	A		K 2000 Raster PE *	1	10,29	A	A	A	A	
K 2006 Raster PE *	1	11,33	A	A	A	A		K 2000 Raster PU *	1	7,63	A	A	A	A	
K 2006 Raster PU *	1	8,85	A	A	A	A		TE .. K	1	5,46	A	A	A	A	
TE .. K 6	1	8,07	A	A	A	A									

2430935	1	14,94	13,89	12,53	10,63	10,20	6	2432178	1	11,99	11,39	11,03	10,79	10,55	8
2432201	1	11,27	10,40	9,35	8,64	8,30	6	2432180	1	11,99	11,39	11,03	10,79	10,55	8
2432203	1	11,27	10,40	9,35	8,64	8,30	6	2432181	1	14,99	14,24	13,79	13,49	13,19	8
2432204	1	13,86	12,83	11,50	10,63	10,20	6	2432183	1	11,99	11,39	11,03	10,79	10,55	8
2432207	1	11,27	10,40	9,35	8,64	8,30	6	2432185	1	11,99	11,39	11,03	10,79	10,55	8
2432903	1	11,27	10,40	9,35	8,64	8,30	6	2432745	1	14,99	14,24	13,79	13,49	13,19	8
2444070	1	19,14	17,73	16,23	14,94	14,23	6	2432904	1	20,66	18,95	17,56	16,45	15,12	8
K 2007 Dental *	1	13,33	A	A	A	A		K 2011 Noppe *	1	4,61	A	A	A	A	
K 2007 Noppe *	1	4,97	A	A	A	A		K 2011 Raster PE *	1	12,26	A	A	A	A	
K 2007 Raster PE *	1	13,49	A	A	A	A		K 2011 Raster PU *	1	8,81	A	A	A	A	
K 2007 Raster PU *	1	12,06	A	A	A	A		TE .. K 11	1	5,46	A	A	A	A	
TE .. K 7	1	5,81	A	A	A	A									
TE .. K 7 Vario	1	16,60	A	A	A	A									

2432188	1	12,07	11,37	10,67	10,23	9,91	6	2434309	1	22,63	21,50	20,82	20,37	19,91	5
2432190	1	12,07	11,37	10,67	10,23	9,91	6	2434311	1	22,63	21,50	20,82	20,37	19,91	5
2432192	1	12,07	11,37	10,67	10,23	9,91	6	2434320	1	22,63	21,50	20,82	20,37	19,91	5
2443702	1	21,03	19,45	18,52	17,44	16,81	6	K 2010 Noppe *	1	5,98	A	A	A	A	
K 2003 Noppe *	1	5,73	A	A	A	A		K 2010 Raster PE *	1	19,60	A	A	A	A	
K 2003 Raster PE *	1	16,65	A	A	A	A		K 2010 Raster PU *	1	14,20	A	A	A	A	
K 2003 Raster PU *	1	12,80	A	A	A	A									
TE .. K 3	1	5,81	A	A	A	A									
TE 4 .. K 3 Vario	1	16,60	A	A	A	A									

2424109	1	26,67	25,34	24,54	24,00	23,47	5	K 2008 Noppe *	1	6,44	A	A	A	A	
2424114	1	26,67	25,34	24,54	24,00	23,47	5	K 2008 Raster PE *	1	21,26	A	A	A	A	
2424117	1	26,67	25,34	24,54	24,00	23,47	5	K 2008 Raster PU *	1	13,10	A	A	A	A	

VK 2000/2006	1	1,43	A	A	A	A	1	VK 2005/2009	1	1,75	A	A	A	A	1
VK 2001	1	1,92	A	A	A	A	1	VK 2008	1	1,86	A	A	A	A	1
VK 2002/2004	1	1,33	A	A	A	A	1	VK 2010	1	1,79	A	A	A	A	1
VK 2003/2007	1	1,80	A	A	A	A	1	VK 2011	1	1,76	A	A	A	A	1

* Preis nur Schaumeinlage ohne Koffer

Kofferausstattung zu Seiten 44 - 59

Mindestmengen für Farbkombinationen (Standard-Kofferfarbe mit Nicht-Standard-Verschlussfarbe):

Betrifft folgende Koffer auf den Seiten 44-59

K 2000, K 2001, K 2002, K 2003, K 2004, K 2005, K 2006, K 2007, K 2008, K 2009, K 2010, K 2011, K 2012

10 Verpackungseinheiten

Ausnahme K 2005, K 2009 und K 2012 = 5 Verpackungseinheiten

Die Menge/VE finden Sie hier in der Preisliste auf den Seiten 10-11.

Aufpreis für individuelle Farbkombination (siehe Katalog Seite 41):

a) K 2001, K 2002, K 2004, K 2005, K 2009, K 2012

EUR 0,50

b) K 2000, K 2006, K 2007

EUR 0,75

c) K 2003, K 2008, K 2010, K 2011

EUR 1,00

kein Aufpreis ab Mindestmenge:

a) 1000 Koffer

b) 500 Koffer

c) 300 Koffer

Seite Katalog		60 + 61						Sonstige Koffer						Katalog 2023	
Artikel-Nummer	PE	Preis EUR					VE / Karton	Artikel-Nummer	PE	Preis EUR					VE / Karton
		1-49	50-99	100-499	500-999	1000+				1-49	50-99	100-499	500-999	1000+	
K 1006	1	22,37	20,97	19,19	16,27	14,95	10	K 6003	1	43,14	39,55	38,35	35,96	A	4
K 1007	1	33,18	31,07	28,44	24,19	22,09	4	K 6004	1	49,66	45,54	44,16	41,39	A	3
K 16522	1	5,08	5,08	5,08	A	A	128	K 6005	1	53,88	49,39	47,91	44,89	A	3
K 27070	1	6,91	6,91	6,91	A	A	26	K 6006	1	14,53	13,29	12,87	12,05	A	24
K 3000	1	6,05	5,81	5,49	5,27	A	30	K 6007	1	19,07	17,44	16,90	15,80	A	6
K 3001	1	9,67	9,32	8,82	8,44	A	7	K 6008	1	19,44	17,76	17,21	16,11	A	6
K 3002	1	21,24	20,21	19,26	18,61	A	8	K 6009	1	17,34	15,87	15,35	14,37	A	10
K 3003	1	40,61	38,90	37,24	35,53	A	5	K 6010	1	19,53	17,82	17,28	16,18	A	10
K 3004	1	60,09	57,91	55,68	53,13	A	5	K 725	1	6,25	6,25	6,25	6,25	A	54
K 40100	1	11,90	11,90	A	A	A	6	K 726	1	6,86	6,86	6,86	6,86	A	30
K 40175	1	20,29	20,29	A	A	A	3	K 727	1	9,82	9,82	9,82	9,82	A	24
K 44120	1	20,94	20,94	A	A	A	5	K 730	1	14,06	14,06	14,06	14,06	A	8
K 48150	1	41,93	41,93	A	A	A	4	K 780	1	24,22	24,22	24,22	24,22	A	12
K 57150	1	58,93	A	A	A	A	4	K 781	1	27,97	27,97	27,97	27,97	A	9
K 6000	1	28,86	26,45	25,64	24,05	A	5	K 782	1	29,62	29,62	29,62	29,62	A	7
K 6001	1	29,51	27,05	26,22	24,59	A	4	K 783	1	30,19	30,19	30,19	30,19	A	6
K 6002	1	32,69	29,96	29,07	27,23	A	4								

Seite Katalog		62 + 63						PREMIUM Strong cases						Katalog 2023	
Artikel-Nummer	PE	Preis EUR	VE / Karton	Artikel-Nummer	PE	Preis EUR	VE / Karton	Artikel-Nummer	PE	Preis EUR	VE / Karton	Artikel-Nummer	PE	Preis EUR	VE / Karton
PSC 903-0001	1	34,45	1	PSC 915-0001	1	100,17	1	PSC 935-0001	1	202,04	1	PSC 963-0001	1	357,30	1
PSC 903-0001 foam	1	41,85	1	PSC 915-0001 foam	1	115,78	1	PSC 935-0001 foam	1	234,90	1	PSC 963-0001 foam	1	443,31	1
PSC 904-0001	1	39,40	1	PSC 918-0001	1	123,17	1	PSC 938-0001	1	257,96	1	PSC 965-0001	1	384,42	1
PSC 904-0001 foam	1	46,78	1	PSC 918-0001 foam	1	164,25	1	PSC 938-0001 foam	1	320,71	1	PSC 965-0001 foam	1	493,68	1
PSC 905-0001	1	61,56	1	PSC 920-0001	1	116,60	1	PSC 940-0001	1	180,69	1	PSC 985-0001	1	317,43	1
PSC 905-0001 foam	1	69,78	1	PSC 920-0001 foam	1	134,68	1	PSC 940-0001 foam	1	225,86	1	PSC 985-0001 foam	1	340,55	1
PSC 908-0001	1	72,26	1	PSC 923-0001	1	156,04	1	PSC 945-0001	1	207,80	1	PSC 990-0001	1	335,12	1
PSC 908-0001 foam	1	83,74	1	PSC 923-0001 foam	1	188,89	1	PSC 945-0001 foam	1	271,04	1	PSC 990-0001 foam	1	394,27	1
PSC 909-0001	1	54,98	1	PSC 925-0001	1	131,42	1	PSC 950-0001	1	246,40	1	PSC 995-0001	1	361,41	1
PSC 909-0001 foam	1	61,56	1	PSC 925-0001 foam	1	164,25	1	PSC 950-0001 foam	1	295,69	1	PSC 995-0001 foam	1	418,91	1
PSC 910-0001	1	68,96	1	PSC 930-0001	1	164,25	1	PSC 955-0001	1	316,31	1				
PSC 910-0001 foam	1	83,74	1	PSC 930-0001 foam	1	193,00	1	PSC 955-0001 foam	1	397,26	1				
				PSC 933-0001	1	180,69	1	PSC 960-0001	1	336,52	1				
				PSC 933-0001 foam	1	205,32	1	PSC 960-0001 foam	1	418,91	1				

Seite Katalog		64						ECONOMIC Strong cases						Katalog 2023	
Artikel-Nummer	PE	Preis EUR					VE / Karton	Artikel-Nummer	PE	Preis EUR					VE / Karton
		1	2-4	5-16	17-32	33-52				1	2-4	5-16	17-32	33-52	
SC 235/105	1	33,82	31,05	27,93	25,98	24,08	4	SC 540/245	1	136,53	132,83	123,96	115,42	107,17	1
SC 235/155	1	35,44	32,01	28,80	26,80	24,84	4	SC 540/245 TR	1	200,35	180,98	168,91	157,26	146,04	1
SC 300	1	49,57	42,62	38,35	34,30	31,75	4	SC 620/250	1	176,89	171,16	159,74	148,74	138,12	1
SC 430	1	62,90	57,44	51,70	46,22	42,77	2	SC 620/250 TR	1	240,84	224,87	209,87	195,40	181,43	1
SC 505	1	96,61	85,37	76,83	68,69	63,58	1	SC 620/340	1	184,11	183,18	170,97	159,17	147,80	1
SC 505 TR	1	147,88	127,55	114,79	102,62	95,00	1	SC 620/340 TR	1	247,80	236,86	221,07	205,83	191,12	1
SC 520	1	92,82	83,40	75,06	67,11	62,12	1	SC 750/280	1	310,09	262,51	245,01	228,11	211,84	1
SC 520 TR	1	165,95	138,78	124,90	111,67	103,36	1	SC 750/400	1	330,76	283,60	264,68	246,44	228,84	1
SC 540/190	1	131,64	124,78	116,47	108,45	100,69	1	SC 800	1	164,19	143,48	133,90	124,66	115,75	1
SC 540/190 TR	1	195,61	173,02	161,49	150,36	139,62	1	SC 1100	1	233,81	203,44	189,88	176,79	164,17	1

Seite Katalog		66						Euronorm- / KLT- / Euro-Faltkästen						Katalog 2023	
Artikel-Nummer	PE	Preis EUR	VE / Karton	Artikel-Nummer	PE	Preis EUR	VE / Karton	Artikel-Nummer	PE	Preis EUR	VE / Karton	Artikel-Nummer	PE	Preis EUR	VE / Karton
2450023	1	19,81		2450027	1	23,16		DEK 1-2- Euro	1	3,21		KLT 1	1	10,67	
2450024	1	26,36		2450028	1	32,20		DEK 3-4- Euro	1	6,29		KLT 2	1	13,55	
2450025	1	30,14		2450029	1	35,98		DKLT 1-2	1	3,41		KLT 3	1	18,79	
2450026	1	65,68		2450030	1	78,57		DKLT 3-4	1	6,40		KLT 4	1	19,80	
								Euro 1	1	7,59					
								Euro 2	1	10,28					
								Euro 3	1	11,67					
								Euro 4	1	18,08					

Seite Katalog		67 + 68						Stapel- und Arbeitsschalen						Katalog 2023	
2422281	1	0,11		A 4 - 4 Color Tray	1	91,41		A 4 - 10-2-x	3	235,19		A 4 - 70/11	1	39,23	
A 4 - 1-2-x	3	103,74		A 4 - 4 N-1-x	1	3,95		A 4 - 10/4	3	208,74		(nur Gestell)			
A 4 - 2-1-x	3	239,44		A 4 - 8-2-9	3	1.137,44		A 4 - 70 N-1-x	1	4,81		A 4 - 70 Color Tray	1	77,75	
A 4 - 3-1-x	3	239,94		A 4 - 8/20	1	3,96						A 4 - 70-1-x	1	4,81	
A 4 - 4-1-x	1	3,95										Magnetpins:			
A 4 - 4/11	1	51,89										Q40, R30, R40, Z40	1	1,00	
(nur Gestell)												ESD-Ausführung	1	1,75	



Seite Katalog 70

Aufbauschränke, Serie AFS 236/20

Katalog 2023

Artikel-Nummer	Bezeichnung	PE	Preis EUR	Artikel-Nummer	Bezeichnung	PE	Preis EUR
2422412	Deckel lose glasklar für Schubfach AFS 236/20	1	2,79	8169002	Aufbaurahmen AFS 236/20 grau	1	4,01
8162000	Schubfach AFS 236/20 weiß	1	3,31	8169003	Kennzeichnungsschild AFS 236/20	3	95,02
8162002	Schubfach AFS 236/20 gelb	1	3,31	8169013	Stopper grau	3	38,89
8162003	Schubfach AFS 236/20 rot	1	3,31	TE...W bis T2-5	Einlagen tiefgezogen weiß	1	3,22
8162004	Schubfach AFS 236/20 grün	1	3,31				
8162005	Schubfach AFS 236/20 blau	1	3,31	8900007	Schrank farbig 6-fach AFS 236/20	1	53,32
8169000	Fußplatte AFS 236/20 grau	1	3,31				
8169001	Kopfraahmen AFS 236/20 grau	1	3,95				

Seite Katalog 71

Aufbauschränke

Katalog 2023

8900001 *	Schrank 9-fach bunt	1	87,80	8900004 *	Rollboy mit 18 bunten Schubladen	1	507,03
8900002 *	Schrank 6-fach bunt	1	61,86	8900005 *	Rollboy mit 12 bunten Schubladen	1	453,27
8900003 *	Schrank 4-fach bunt	1	56,12	8900006 *	Rollboy mit 8 bunten Schubladen	1	444,78

* Kennzeichnungsschilder im Lieferumfang enthalten.

Seite Katalog 72

Aufbauschränke, Serie AFS 340/22

Katalog 2023

8162007	Schubfach AFS 340/22 weiß	1	4,78	8169003	Kennzeichnungsschild AFS 340/22	3	95,02
8162008	Schubfach AFS 340/22 gelb	1	4,78	8169010	Fußplatte AFS 340 grau	1	2,79
8162009	Schubfach AFS 340/22 rot	1	4,78	8169011	Aufbaurahmen AFS 340/22 grau	1	3,49
8162010	Schubfach AFS 340/22 grün	1	4,78	8169012	Abschlussstopfen AFS 340	1	0,28
8162011	Schubfach AFS 340/22 blau	1	4,78	8169013	Stopper grau	3	38,89
8162012	Schubfach AFS 340/22 grau	1	4,78	TE...-4	Einlagen tiefgezogen weiß	1	3,81

Seite Katalog 73

Aufbauschränke, Serie AFS 340/22

Katalog 2023

8900004 *	Rollboy mit 18 bunten Schubladen	1	507,03	8900028 *	Rollboy mit 36 bunten Schubladen	1	787,47
8900010 *	Schrank 9-fach weiß	1	87,80	8900031 *	Rollboy mit 36 schwarzen ESD Schubladen	1	1053,19
8900011 *	Schrank 9-fach gelb	1	87,80	8900129 *	Tragegestell und Schrank 9-fach	1	113,57
8900012 *	Schrank 9-fach rot	1	87,80	8900164 *	Schrank 9-fach weiß ABS	1	94,34
8900013 *	Schrank 9-fach grün	1	87,80	8900165 *	Schrank 9-fach lichtgrau ABS	1	92,22
8900014 *	Schrank 9-fach blau	1	87,80	8900166 *	Schrank 9-fach transparent ABS	1	104,94
8900015 *	Schrank 9-fach grau	1	87,80				

* Kennzeichnungsschilder im Lieferumfang enthalten.

Seite Katalog **74** Aufbauschränke, Serie AFS 340/40 Katalog 2023

Artikel-Nummer	Bezeichnung	PE	Preis EUR	Artikel-Nummer	Bezeichnung	PE	Preis EUR
8162019	Schubfach AFS 340/40 weiß	1	4,97	8169004	Kennzeichnungsschild AFS 340/40	3	99,54
8162020	Schubfach AFS 340/40 gelb	1	4,97	8169010	Fußplatte AFS 340 grau	1	2,79
8162021	Schubfach AFS 340/40 rot	1	4,97	8169012	Abschlussstopfen AFS 340	1	0,28
8162022	Schubfach AFS 340/40 grün	1	4,97	8169013	Stopper grau	3	38,89
8162023	Schubfach AFS 340/40 blau	1	4,97	8169014	Aufbaurahmen AFS 340/40 grau	1	3,51
8162024	Schubfach AFS 340/40 grau	1	4,97	TE...S	Einlagen tiefgezogen weiß	1	3,81

Seite Katalog **75** Aufbauschränke, Serie AFS 340/40 Katalog 2023

8900005 *	Rollboy mit 12 bunten Schubladen	1	453,27	8900021 *	Schrank 6-fach grau	1	61,86
8900016 *	Schrank 6-fach weiß	1	61,86	8900029 *	Rollboy mit 24 bunten Schubladen	1	660,83
8900017 *	Schrank 6-fach gelb	1	61,86	8900032 *	Rollboy mit 24 schwarzen ESD Schubladen	1	891,12
8900018 *	Schrank 6-fach rot	1	61,86	8900132 *	Tragegestell und Schrank 6-fach	1	84,14
8900019 *	Schrank 6-fach grün	1	61,86	8900167 *	Schrank 6-fach weiß ABS	1	72,08
8900020 *	Schrank 6-fach blau	1	61,86	8900168 *	Schrank 6-fach transparent ABS	1	93,92
				8900169 *	Schrank 6-fach lichtgrau ABS	1	68,90

* Kennzeichnungsschilder im Lieferumfang enthalten.

Seite Katalog **76** Aufbauschränke, Serie AFS 340/62 Katalog 2023

2426109	Einlagen tiefgezogen weiß	1	6,75	8169010	Fußplatte AFS 340 grau	1	2,79
2426006	Einlagen tiefgezogen weiß	1	6,75	8169012	Abschlussstopfen AFS 340	1	0,28
8162034	Schubfach AFS 340/62 weiß	1	6,81	8169013	Stopper grau	3	38,89
8162035	Schubfach AFS 340/62 gelb	1	6,81	8169015	Aufbaurahmen AFS 340/62	1	5,12
8162036	Schubfach AFS 340/62 rot	1	6,81	TE...-60	Einlagen tiefgezogen weiß	1	5,46
8162037	Schubfach AFS 340/62 grün	1	6,81				
8162038	Schubfach AFS 340/62 blau	1	6,81				
8162039	Schubfach AFS 340/62 grau	1	6,81				
8169004	Kennzeichnungsschild AFS 340/62	3	99,54				

Seite Katalog **77** Aufbauschränke, Serie AFS 340/62 Katalog 2023

8900006 *	Rollboy mit 8 bunten Schubladen	1	444,78	8900030 *	Rollboy mit 16 bunten Schubladen	1	646,99
8900022 *	Schrank 4-fach weiß	1	56,12	8900033 *	Rollboy mit 16 schwarzen ESD Schubladen	1	864,57
8900023 *	Schrank 4-fach gelb	1	56,12	8900135 *	Tragegestell und Schrank 4-fach	1	78,36
8900024 *	Schrank 4-fach rot	1	56,12	8900170 *	Schrank 4-fach weiß ABS	1	60,42
8900025 *	Schrank 4-fach grün	1	56,12	8900171 *	Schrank 4-fach lichtgrau ABS	1	59,36
8900026 *	Schrank 4-fach blau	1	56,12	8900172 *	Schrank 4-fach transparent ABS	1	72,08
8900027 *	Schrank 4-fach grau	1	56,12				

* Kennzeichnungsschilder im Lieferumfang enthalten.

Seite Katalog **78** Schränke, Zubehör, Einsätze Katalog 2023

Schränke:				lose Einsätze:			
8900122	Schrank 6-fach mit losen Einsätzen	1	112,08	2425691	Einsätze, weiß	3	73,84
8900123	Schrank 3-fach mit losen Einsätzen	1	152,85	2425692	Einsätze, grau	3	73,84
				2425693	Einsätze, leitfähig	3	101,52
				2425696	Einsätze, weiß	3	217,13
				2425697	Einsätze, leitfähig	3	303,11
				2425698	Einsätze, weiß	3	37,11
Leergehäuse / Transporthilfen:				2425703	Einsätze, grau	3	37,11
2422513	Metallgestell	1	25,76	2425704	Einsätze, leitfähig	3	47,95
8169080	Leer Rollboy Single	1	245,67	2425707	Einsätze, weiß	3	194,54
8169082	Leer Rollboy Double	1	256,88	2425708	Einsätze, leitfähig	3	253,33
				2425714	Einsätze, weiß	3	83,10
				2425715	Einsätze, grau	3	83,10
				2425716	Einsätze, leitfähig	3	110,78
				2425717	Einsätze, weiß	3	262,40
				2425718	Einsätze, leitfähig	3	524,73
				2443071	Einsätze, leitfähig	3	275,92
				2443072	Einsätze, weiß	3	209,06
				2443738	Einsätze, leitfähig	3	529,40
				2443739	Einsätze, weiß	3	391,50
				lose Deckel:			
				A 1 - 2 Platte 1	Abdeckplatte mit Griffloch	1	5,71
				A 1 - 2/ 4 - 7-1	Deckel transparent	1	3,95

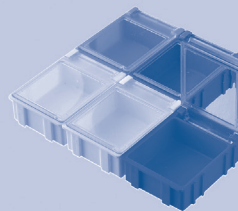
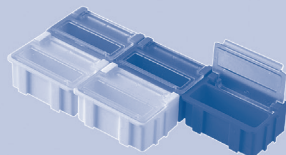
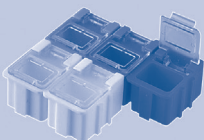
Artikel-Nummer	PE	Preis EUR	VE	Artikel-Nummer	PE	Preis EUR	VE	Artikel-Nummer	PE	Preis EUR	VE
8150000	3	78,19	100	8150012	3	90,96	50	8150024	3	103,73	25
8150001	3	78,19	100	8150013	3	90,96	50	8150030	3	132,32	10
8150002	3	78,19	100	8150014	3	90,96	50	8150031	3	132,32	10
8150003	3	78,19	100	8150020	3	103,73	25	8150032	3	132,32	10
8150004	3	78,19	100	8150021	3	103,73	25	8150033	3	132,32	10
8150010	3	90,96	50	8150022	3	103,73	25	8150034	3	132,32	10
8150011	3	90,96	50	8150023	3	103,73	25				

Artikel-Nummer	PE	Preis EUR	VE	Artikel-Nummer	PE	Preis EUR	VE	Artikel-Nummer	PE	Preis EUR	VE
8150005	3	89,45	100	8150017	3	90,20	50	8150029	3	102,24	25
8150006	3	89,45	100	8150018	3	90,20	50	8150035	3	121,78	10
8150007	3	89,45	100	8150019	3	90,20	50	8150036	3	121,78	10
8150008	3	89,45	100	8150025	3	102,24	25	8150037	3	121,78	10
8150009	3	89,45	100	8150026	3	102,24	25	8150038	3	121,78	10
8150015	3	90,20	50	8150027	3	102,24	25	8150039	3	121,78	10
8150016	3	90,20	50	8150028	3	102,24	25				

Artikel-Nummer	PE	Preis EUR	VE	Artikel-Nummer	PE	Preis EUR	VE	Artikel-Nummer	PE	Preis EUR	VE
8150050	3	79,69	100	8150061 *	3	150,19	50	8150080	3	148,86	10
8150051 *	3	130,81	100	8150070	3	110,48	25	8150081 *	3	209,75	10
8150060	3	96,23	50	8150071 *	3	163,14	25				

Artikel-Nummer	PE	Preis EUR	VE	Artikel-Nummer	PE	Preis EUR	VE	Artikel-Nummer	PE	Preis EUR	VE
8150058 *	3	135,86	100	8150069 **	3	156,74	50	8150088 *	3	215,96	10
8150059 **	3	135,86	100	8150078 *	3	181,11	25	8150089 **	3	215,96	10
8150068 *	3	156,74	50	8150079 **	3	181,11	25				

Artikel-Nummer	PE	Preis EUR	VE	Artikel-Nummer	PE	Preis EUR	VE	Artikel-Nummer	PE	Preis EUR	VE
8150052 *	3	141,33	100	8150064 *	3	180,43	50	8150076 **	3	264,63	25
8150053 *	3	141,33	100	8150065 **	3	225,54	50	8150077 **	3	264,63	25
8150054 **	3	141,33	100	8150066 **	3	225,54	50	8150082 *	3	255,60	10
8150055 **	3	193,97	100	8150067 **	3	225,54	50	8150083 *	3	255,60	10
8150056 **	3	193,97	100	8150072 *	3	210,51	25	8150084 *	3	255,60	10
8150057 **	3	193,97	100	8150073 *	3	210,51	25	8150085 **	3	308,22	10
8150062 *	3	180,43	50	8150074 *	3	210,51	25	8150086 **	3	308,22	10
8150063 *	3	180,43	50	8150075 **	3	264,63	25	8150087 **	3	308,22	10



Bekannt auch als „Mäuseklo“ !*

*Deutscher Markenschutz "Mäuseklo" DE 3020110671729



Seite Katalog **82+83** Elektronik SMD-Schränke Katalog 2023

Artikel-Nummer	Bezeichnung	PE	Preis EUR	VE	Artikel-Nummer	Bezeichnung	PE	Preis EUR	VE
8900034	Schrank 3-fach mit 432 SMD Box N1 bunt	1	477,42		8900046	Schrank 4-fach MIX SMD-Boxen bunt	1	369,95	
8900035	Schrank 3-fach mit 216 SMD Box N2 bunt	1	292,90		8900047	Schrank 4-fach MIX SMD-Boxen ESD	1	507,88	
8900036	Schrank 3-fach mit 108 SMD Box N3 bunt	1	182,60		8900048	Schrank 4-fach MIX SMD-Boxen DISS	1	671,73	
8900037	Schrank 3-fach mit 48 SMD Box N4 bunt	1	119,21		8900052	Schubfach ESD + 144 SMD-Box N1 DISS	1	263,86	
8900038	Schrank 3-fach mit 432 SMD Box N1 ESD	1	793,01		8900053	Schubfach ESD + 72 SMD-Box N2 DISS	1	155,75	
8900039	Schrank 3-fach mit 216 SMD Box N2 ESD	1	478,55		8900054	Schubfach ESD + 36 SMD-Box N3 DISS	1	93,48	
8900040	Schrank 3-fach mit 108 SMD Box N3 ESD	1	284,93		8900055	Schubfach ESD + 16 SMD-Box N4 DISS	1	53,47	
8900041	Schrank 3-fach mit 48 SMD Box N4 ESD	1	186,31		8900056	Schubfach DISS + TE 81 + 81 SMD-Box N1 DISS	1	164,71	
8900042	Schrank 3-fach mit 432 SMD Box N1 DISS	1	862,32		8900057	Schubfach DISS + TE 25 + 50 SMD-Box N2 DISS	1	123,34	
8900043	Schrank 3-fach mit 216 SMD Box N2 DISS	1	573,87		8900058	Schubfach DISS + TE 25 + 25 SMD-Box N3 DISS	1	80,11	
8900044	Schrank 3-fach mit 108 SMD Box N3 DISS	1	361,77						
8900045	Schrank 3-fach mit 48 SMD Box N4 DISS	1	225,07						

Seite Katalog **84** SMD-Spulenablageständer Katalog 2023

Artikel-Nummer	Bezeichnung	PE	Preis EUR	VE	Artikel-Nummer	Bezeichnung	PE	Preis EUR	VE
V11-4	bis 250 Ø, stehend, komplett	1	68,26						
V11-4-6-10	dito, leitfähig, komplett	1	100,37						
V11-7	bis 330 Ø, stehend, komplett	1	83,60						
V11-7-6-10	dito, leitfähig, komplett	1	122,50						
V11-8-6-10	bis 180 Ø, leitfähig	1	17,99						
V11-9-6-10	bis 330 Ø, leitfähig	1	22,39						
V11-14	bis 380 Ø, komplett	1	106,67						
V11-14-6-10	bis 380 Ø, leitfähig, komplett	1	186,10						
V11-15-6-10	bis 380 Ø, leitfähig	1	25,96						

Seite Katalog **85** Elektronik SMD-Schränke Katalog 2023

Artikel-Nummer	Bezeichnung	PE	Preis EUR	VE	Artikel-Nummer	Bezeichnung	PE	Preis EUR	VE
8900100	SMD Schrank 6-fach weiß mit 252 Runddosen weiß	1	129,91						
8900101	SMD Schrank 6-fach gelb mit 252 Runddosen gelb	1	129,91						
8900102	SMD Schrank 6-fach blau mit 252 Runddosen blau	1	129,91						
8900103	SMD Schrank 6-fach grün mit 252 Runddosen grün	1	129,91						
8900104	SMD Schrank 6-fach rot mit 252 Runddosen rot	1	129,91						
8900105	SMD Schrank 6-fach ESD mit 252 Runddosen ESD	1	244,51						

Seite Katalog **86** EGB-Aufbauschränk Serie AFS 236/20 Katalog 2023

Artikel-Nummer	Bezeichnung	PE	Preis EUR	VE	Artikel-Nummer	Bezeichnung	PE	Preis EUR	VE
2422413	Deckel lose leitf, schwarz für Schubfach AFS 236/20	1	4,01		8169076	Kopfrahen leitfähig AFS 236/20	1	5,64	
8162044	Schubfach leitfähig AFS 236/20	1	4,58		8169077	Fußplatte leitfähig AFS 236/20	1	4,58	
8169003	Kennzeichnungsschild	3	95,02		8900105	ESD-Schrank 6-fach	1	244,51	
8169040	Stopper	3	38,89		TE...-W-6-10	Einlagen, leitfähig	1	8,83	
8169075	Aufbaurahmen leitfähig AFS 236/20	1	5,64						

Seite Katalog **87** EGB-Aufbauschränk Serie AFS 340/22 Katalog 2023

Artikel-Nummer	Bezeichnung	PE	Preis EUR	VE	Artikel-Nummer	Bezeichnung	PE	Preis EUR	VE
2422553	Deckel lose leitf, schwarz für Schubfach AFS 340/22	1	6,55		8169039	Abschlussstopfen, leitfähig	1	0,53	
8162015	Schubfach leitfähig AFS 340/22	1	6,40		8169040	Stopper	3	38,89	
8169003	Kennzeichnungsschild	3	95,02		8900117	Tragegestell + 9-fach Schrank ESD	1	149,34	
8169037	Aufbaurahmen leitfähig AFS 340/22	1	5,88		TE...-4-6-10	Einlagen, leitfähig	1	8,83	
8169038	Fußplatte leitfähig AFS 340/22	1	4,76						

Seite Katalog **88** EGB-Aufbauschränk Serie AFS 340/40 Katalog 2023

Artikel-Nummer	Bezeichnung	PE	Preis EUR	VE	Artikel-Nummer	Bezeichnung	PE	Preis EUR	VE
8162028	Schubfach leitfähig AFS 340/40	1	6,75		8169078	Aufbaurahmen leitfähig AFS 340/40	1	6,75	
8169004	Kennzeichnungsschild	3	99,54		8900119	Tragegestell + 6-fach Schrank ESD	1	117,07	
8169038	Fußplatte leitfähig AFS 340/22	1	4,76		8900124	Schrank 6-fach mit losen Einsätzen ESD	1	155,40	
8169039	Abschlussstopfen, leitfähig	1	0,53		TE...-S-6-10	Einlagen, leitfähig	1	10,43	
8169040	Stopper	3	38,89						

Seite Katalog **89** EGB-Aufbauschränk Serie AFS 340/62 Katalog 2023

Artikel-Nummer	Bezeichnung	PE	Preis EUR	VE	Artikel-Nummer	Bezeichnung	PE	Preis EUR	VE
8162043	Schubfach leitfähig AFS 340/62	1	10,18		8169079	Aufbaurahmen leitfähig AFS 340/62	1	9,06	
8169004	Kennzeichnungsschild	3	99,54		8900121	Tragegestell + 4-fach Schrank ESD	1	111,33	
8169038	Fußplatte leitfähig AFS 340/22	1	4,76		8900125	Schrank 4-fach mit losen Einsätzen ESD	1	257,86	
8169039	Abschlussstopfen, leitfähig	1	0,53		TE...-60-6-10	Einlagen, leitfähig	1	13,21	
8169040	Stopper	3	38,89						

Artikel-Nummer	Bezeichnung	PE	Preis EUR	VE	Artikel-Nummer	Bezeichnung	PE	Preis EUR	VE
8900031	EGB Rollboy mit 36 Schubladen ESD *	1	1053,19		2419469	Spiralkabel in Hellblau	1	14,16	
8900032	EGB Rollboy mit 24 Schubladen ESD *	1	891,12		2419365	Handgelenkarmband in Hellblau	1	11,40	
8900033	EGB Rollboy mit 16 Schubladen ESD *	1	864,57						
8900049	EGB Rollboy mit 18 Schubladen ESD *	1	645,93						
8900050	EGB Rollboy mit 12 Schubladen ESD *	1	581,65						
8900051	EGB Rollboy mit 8 Schubladen ESD *	1	569,37						

* Kennzeichenschilder, Stopper und Einlagen bitte separat bestellen, bei Rollboy Single 1 - 4 Arbeitsmatte und Armband.

Artikel-Nummer	Bezeichnung	PE	Preis EUR	VE	Artikel-Nummer	Bezeichnung	PE	Preis EUR	VE
DFD 43 ESD	Deckel leitfähig	1	5,09		FB 4322 ESD	KLT leitfähig	1	27,41	
DFD 64 ESD	Deckel leitfähig	1	8,52		FB 4327 ESD	KLT leitfähig	1	29,92	
D Euro 1-2-6-10	Deckel leitfähig	1	7,00		FB 6422 ESD	KLT leitfähig	1	36,14	
D Euro 3-4-6-10	Deckel leitfähig	1	12,96		FB 6427 ESD	KLT leitfähig	1	38,64	
ET-1-6-10	Einsatztablett leitfähig	1	11,63		TL 1	tiefgezogene Einlage für 16 Leiterplatten	1	8,83	
ET-3-6-10	Einsatztablett leitfähig	1	23,44		TL 2	tiefgezogene Einlage für 15 Leiterplatten	1	8,83	
Euro 1-6-10	Eurokasten leitfähig	1	8,88		TL 3	tiefgezogene Einlage für 45 Leiterplatten	1	8,83	
Euro 2-6-10	Eurokasten leitfähig	1	12,21						
Euro 3-6-10	Eurokasten leitfähig	1	14,91						
Euro 4-6-10	Eurokasten leitfähig	1	22,31						

Artikel-Nummer	Bezeichnung	PE	Preis EUR	VE	Artikel-Nummer	Bezeichnung	PE	Preis EUR	VE
2427874	SMD-Dose leitfähig	1	3,15		A1-Z Vario/2 ESD	leitfähiger Schrank 2-fach komplett	1	131,40	
2449795	SMD-Dose nicht leitfähig	3	10,02		A1-Z Vario/4 ESD	leitfähiger Schrank 4-fach komplett	1	237,62	
8900126	SMD-Kasten m, 32 Fächern u, losen Deckeln bunt	1	6,81		A1-Z Vario/6 ESD	leitfähiger Schrank 6-fach komplett	1	343,85	
8900127	Kombischrank 6-fach SMD Kasten 8900126 bunt	1	71,02		LP 1	Leiterplattenhalterung	1	36,20	
8900128	Kombischrank 6-fach SMD Kasten 8900126 bunt	1	86,72		LP 2	Leiterplattenhalterung	1	49,46	
8900163	SMD-Verpackungs-Set 130 Dosen	1	24,12	5	V11-3	SMD-Verpackungs-Set 60 Dosen	1	11,66	50
A1-Z Vario/15-6-10	leitfähiger Aufbaurahmen	1	26,04						
A1-Z Vario/16-6-10	leitfähiges Schubfach	1	22,86						
A1-Z Vario/17-6-10	leitfähige Fußplatte	1	25,21						
A1-Z Schaum-6-10	leitfähiger Schaum für Schubfach	1	4,23						

Artikel-Nummer	Bezeichnung	PE	Preis EUR	VE	Artikel-Nummer	Bezeichnung	PE	Preis EUR	VE
V1-11-6-6-10-10	Runddose, leitfähig	3	47,16		V6-4-6-6-10-10	Fächerdose, leitfähig	3	45,19	A
V1-12-6-6-10-10	Runddose, leitfähig	3	50,32		V8-1-6-6-10-10	Scharnierdose, leitfähig	3	113,12	100
V1-12 SMD/LS	Runddose, leitfähig, D transparent	3	127,42	A	V8-2-6-6-10-10	Scharnierdose, leitfähig	3	153,81	115
V2-101-6-6-10-10	Runddose, leitfähig	3	102,09	A	V8-5-6-6-10-10	Scharnierdose, leitfähig	3	289,55	91
V2-102-6-6-10-10	Runddose, leitfähig	3	107,59	A	V8-7-6-6-10-10	Scharnierdose, leitfähig	3	443,32	58
V3-4-A-6-6-10-10	Dose, leitfähig	3	28,75		V20-29-6-10	Scharnierbox, leitfähig	3	363,17	320
V3-10-6-6-10-10	Dose, leitfähig	3	44,09		V20-30-6-10	Scharnierbox, leitfähig	3	433,82	80
V3-12-6-6-10-10	Dose, leitfähig	3	46,24		V20-31-6-10	Scharnierbox, leitfähig	3	474,91	56
V3-12/9-6-10	Steckschaum, leitfähig	3	32,35		V20-32-6-10	Scharnierbox, leitfähig	3	866,03	60
V3-18-6-6-10-10	Dose, leitfähig	3	50,64		V20-33-6-10	Scharnierbox, leitfähig	3	1020,47	72
V3-18/9-6-10	Steckschaum, leitfähig	3	36,90		V20-200 ESD	PP-Uni-Box, leitfähig	3	21,48	A
V3-40-6-6-10-10	Dose, leitfähig	3	110,12		V20-200/9-6-10	Steckschaum, leitfähig	3	70,47	A
V3-40/9-6-10	Steckschaum, leitfähig	3	50,74	A	V20-201 ESD	PP-Uni-Box, leitfähig	3	35,76	A
V3-16-6-6-10-10	Stapeldose, leitfähig	3	65,18	A	V20-201/9-6-10	Steckschaum, leitfähig	3	71,29	A
V3-17-6-6-10-10	Stapeldose, leitfähig	3	72,39	A	V20-202 ESD	PP-Uni-Box, leitfähig	3	64,96	A
V3-37-6-6-10-10	Rechteckdose, leitfähig	3	86,46		V20-203 ESD	PP-Uni-Box, leitfähig	3	85,78	A
V3-53-6-6-10-10	Dose, leitfähig	3	48,92	A	V20-204 ESD	PP-Uni-Box, leitfähig	3	108,31	A
V3-54-6-6-10-10	Rechteckdose, leitfähig	3	140,83	A	V20-205 ESD	PP-Uni-Box, leitfähig	3	171,74	A
V3-59-6-6-10-10	Stapeldose, leitfähig	3	110,38	A					
V3-61-6-6-10-10	Stapeldose, leitfähig	3	213,57	A					

Artikel-Nummer	Bezeichnung	PE	Preis EUR	VE	Artikel-Nummer	Bezeichnung	PE	Preis EUR	VE
2448799 - 2448801	tiefgezogene Einlage leitfähig	1	2,61		8120364	leitfähiger Sortimentskasten	1	7,03	20
2448802 - 2448805	tiefgezogene Einlage leitfähig	1	3,48		8120365	leitfähiger Sortimentskasten	1	9,28	10
2448806 - 2448809	tiefgezogene Einlage leitfähig	1	5,33		8120370	leitfähiger Sortimentskasten	1	3,71	50
2448810 - 2448812	tiefgezogene Einlage leitfähig	1	6,94		8120383	leitfähiger Sortimentskasten	1	7,58	20
2500114 - 2500115	tiefgezogene Einlage leitfähig	1	5,71		8120396	leitfähiger Sortimentskasten	1	5,82	25
2500128	tiefgezogene Einlage leitfähig	1	6,94		8120397	leitfähiger Sortimentskasten	1	6,31	25
2500130	tiefgezogene Einlage leitfähig	1	6,94		8120398	leitfähiger Sortimentskasten	1	6,88	25
2500131	tiefgezogene Einlage leitfähig	1	6,94		8129012	leitfähiger Sortimentskasten	1	5,07	50
2500181 - 2500184	tiefgezogene Einlage leitfähig	1	4,44		8129024	leitfähiger Sortimentskasten	1	8,41	10

Artikel-Nummer	PE	Preis EUR					VE/ Karton	Artikel-Nummer	PE	Preis EUR					VE/ Karton
		1-49	50-99	100-499	500-999	1000+				1-49	50-99	100-499	500-999	1000+	
K 2000 ESD	1	15,18	14,60	13,97	12,07	11,14	12	K 2007 ESD Noppenschäum	1	11,83	A	A	A	A	6
K 2000 ESD Noppenschäum	1	10,81	A	A	A	A	12	K 2007 ESD Rasterschäum *	1	19,41	A	A	A	A	6
K 2000 ESD Rasterschäum *	1	17,82	A	A	A	A	12	K 2011 ESD	1	20,66	18,95	17,56	16,45	15,12	8
K 2001 ESD	1	8,20	7,73	7,24	6,78	6,16	10	K 2011 ESD Noppenschäum	1	11,49	A	A	A	A	8
K 2001 ESD Noppenschäum	1	6,07	A	A	A	A	10	K 2011 ESD Rasterschäum *	1	18,45	A	A	A	A	8
K 2001 ESD Rasterschäum *	1	9,15	A	A	A	A	10	K 2012 ESD	1	6,12	5,65	5,19	4,75	4,53	25
K 2001 ESD Steckschäum	1	5,66	A	A	A	A	10	K 2012 ESD Noppenschäum	1	3,69	A	A	A	A	25
K 2003 ESD	1	21,03	19,45	18,52	17,44	16,81	6	tiefgezogene leitfähige Einlagen passend zu den leitfähigen Koffern: TE 6 K-, TE 9 K-, TE 12 K-, TE 24 K-6-10 TE 6 K1-, TE 9 K1-, TE 12 K1-6-10 TE 6 K4-, TE 9 K4-6-10 TE 6 K5-, TE 9 K5-6-10 TE 4 K6-, TE 8 K6-6-10 TE 6 K11-, TE 9 K11-6-10, TE 12 K11-6-10 TE 4 K12-, TE 6 K12-, TE 12 K12-6-10	1	13,21	13,21	11,89	10,60	A	N
K 2003 ESD Noppenschäum	1	12,88	A	A	A	A	6		1	10,43	10,43	9,41	8,37	A	N
K 2003 ESD Rasterschäum *	1	21,13	A	A	A	A	6		1	13,21	13,21	11,89	10,60	A	N
K 2004 ESD	1	10,24	8,74	8,08	7,40	6,84	10		1	10,43	10,43	9,41	8,37	A	N
K 2004 ESD Noppenschäum	1	9,73	A	A	A	A	10		1	13,21	13,21	11,89	10,60	A	N
K 2004 ESD Rasterschäum *	1	15,18	A	A	A	A	10		1	13,21	13,21	11,89	10,60	A	N
K 2005 ESD	1	6,65	5,84	5,38	4,93	4,40	33		1	10,43	10,43	9,41	8,37	A	N
K 2005 ESD Noppenschäum	1	4,44	A	A	A	A	33		1	13,21	13,21	11,89	10,60	A	N
K 2006 ESD	1	14,71	13,62	12,50	11,47	10,92	8		1	13,21	13,21	11,89	10,60	A	N
K 2006 ESD Noppenschäum	1	11,06	A	A	A	A	8		1	2,57	2,57	2,49	2,40	A	N
K 2006 ESD Rasterschäum *	1	17,97	A	A	A	A	8								
K 2007 ESD	1	19,14	17,73	16,23	14,94	14,23	6								

* Rasterschäum aus PU (leitfähiger Schäum)

Artikel-Nummer	Bezeichnung	PE	Preis EUR	VE	Artikel-Nummer	Bezeichnung	PE	Preis EUR	VE
2423021	Magnet-Pin Dreiecksform 40 mm lang	1	1,75		8190015	lose Platte für kleine Schale	1	5,12	
2423037	Dreieck-Clip mit Feder	1	2,85		8190016	lose Platte für große Schale	1	5,12	
2425083	Magnet-Pin Quadrat 40 x 40 mm	1	1,75		8190017	Haken für Aluschiene (5er Set)	1	1,45	
2425103	Magnet-Pin Rund 30 mm Durchmesser	1	1,75		A4-1-6-10	leitfähige Schale	1	1,62	
2425112	Magnet-Pin Rund 40 mm Durchmesser	1	1,75		A4-2-6-10	leitfähige Schale	3	370,96	
8140027	kleine Stapel- und Aufhängeschale	1	9,81		A4-3-6-10	leitfähige Schale	3	370,96	
8140028	große Stapel- und Aufhängeschale	1	13,95		A4-4 N-6-10	leitfähige Schale	1	4,97	
8169092	Alu-Schiene 500 mm lang	1	42,18		A4-4 ESD Tray	Tragegestell verchromt mit 10 Schalen	1	106,27	
8169093	Alu-Schiene 1000 mm lang	1	46,58		A4-70-6-10	leitfähige Schale	1	6,02	
8169096	Magnetplatte 450 mm lang, 310 mm breit	1	47,70		A4-70 ESD Tray	Tragegestell verchromt mit 8 Schalen	1	103,04	

Artikel-Nummer	PE	Preis EUR					VE	Artikel-Nummer	PE	Preis EUR					VE
		bis 49	bis 99	bis 249	bis 499	500+				bis 49	bis 99	bis 249	bis 499	500+	
8140000 - 8140009	1	7,73	7,21	6,14	6,14	5,69	10	8190013	1	3,63	3,63	3,63	3,63	A	1
8169004	3	99,54	99,54	99,54	99,54	A	100	8900138	1	12,16	11,64	10,57	10,57	10,01	10
8190000	1	2,10	2,10	2,10	2,10	A	10	8900141 - 8900149	1	12,16	11,64	10,57	10,57	10,01	10
8190002 - 8190011	1	2,32	A	A	A	A	10								

Artikel-Nummer	PE	Preis EUR					VE	Artikel-Nummer	PE	Preis EUR					VE
		bis 49	bis 99	bis 249	bis 499	500+				bis 49	bis 99	bis 249	bis 499	500+	
8140010 - 8140019	1	10,99	10,30	9,43	8,77	8,08	10	8169091	3	124,41	124,41	124,41	124,41	A	100
8190001	1	2,10	2,10	2,10	2,10	2,10	10	8900139	1	15,44	14,72	13,86	13,20	12,48	10
8190002 - 8190011	1	2,32	A	A	A	A	10	8900150 - 8900158	1	15,44	14,72	13,86	13,20	12,48	10
8190014	1	3,81	3,81	3,81	3,81	A	2								

Artikel-Nummer	PE	Preis EUR	VE	Artikel-Nummer	PE	Preis EUR	VE	Artikel-Nummer	PE	Preis EUR	VE
8169096	1	47,70	1	8190018 - 8190027	1	1,00	10	AS 100	1	20,90	1
8190017	1	1,45	1	AS 50	1	16,42	1				

8169094	1	269,26	1	8960000	1	404,03	1				
8169095	1	327,57	1	8960001	1	597,12	1				

Artikel-Nummer	PE	Preis EUR	VE	Artikel-Nummer	PE	Preis EUR	VE	Artikel-Nummer	PE	Preis EUR	VE	Artikel-Nummer	PE	Preis EUR	VE
8520006	1	5,48	20	8520064	1	0,89	200	8520076	1	13,76	10	8520141	1	17,72	6
8520008	1	9,56	12	8520065	1	0,89	200	8520122	1	3,00	100				
8520009	1	6,14	20	8520066	1	3,74	40	8520123	1	3,00	100				
8520061	1	0,77	200	8520067	1	3,90	40	8520124	1	3,00	100				
8520062	1	1,89	100	8520068	1	5,97	25	8520125	1	7,47	15				
8520063	1	0,71	200	8520069	1	3,83	40	8520138	1	6,51	16				

UNSER VERKAUFSTEAM 2023

Vertrieb | Außen



Uwe Tönsmann
Teamleiter Vertrieb

Fon +49 (0) 52 22 . 28 04 42
Fax +49 (0) 52 22 . 28 04 40
Mobil +49 (0) 1 73 . 9 61 46 60
uwe.toensmann@liceфа.de

Vertrieb | Innen



Meik Görder
Vertrieb

Fon +49 (0) 52 22 . 28 04-71
meik.goerder@liceфа.de

Verkauf | Innen



Michael Siekmann
Kfm, Leiter Tiefziehabeitung

Fon +49 (0) 52 22 . 28 04-11
michael.siekmann@liceфа.de



Silke Heitmeier
Teamleiterin Verkauf

Fon +49 (0) 52 22 . 28 04-74
silke.heitmeier@liceфа.de



Bernd Jansen
Vertrieb Deutschland

Mobil +49 (0) 1 72 . 2 73 77 30
bernd.jansen@liceфа.de
Mülforter Str. 106
41238 Mönchengladbach



Tina Ehlert
Vertrieb

Fon +49 (0) 52 22 . 28 04-75
tina.ehlert@liceфа.de



Stefan Boegershausen
Verkauf

Fon +49 (0) 52 22 . 28 04-14
stefan.boegershausen@liceфа.de



Anna-Lena Pläßmeier
Verkauf

Fon +49 (0) 52 22 . 28 04-69
anna-lena.plassmeier@liceфа.de



Raimon Koot
Vertrieb Niederlande

Fon +31 (0) 6 300 57 333
Mobil +31 (0) 172 . 52 00 01
raimon.koot@liceфа.de
Rubox NL, Postbus 243
NL-2700 AE Zoetemeer



Paulina Werpup
Vertrieb

Fon +49 (0) 52 22 . 28 04-76
paulina.werpup@liceфа.de



Silke Müller
Verkauf

Fon +49 (0) 52 22 . 28 04-13
silke.mueller@liceфа.de



Stefanie Aust
Verkauf

Fon +49 (0) 52 22 . 28 04-77
stefanie.aust@liceфа.de